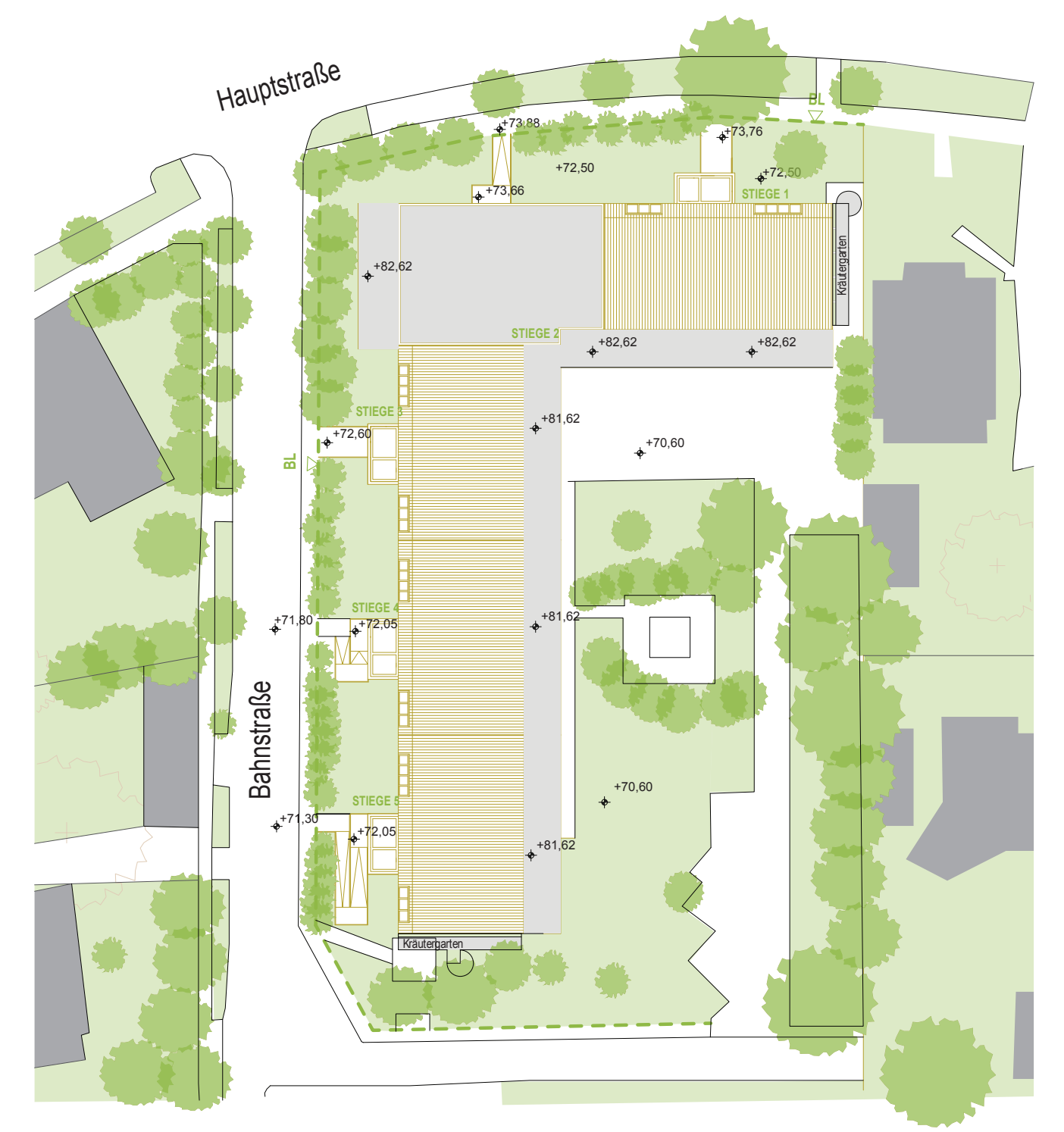
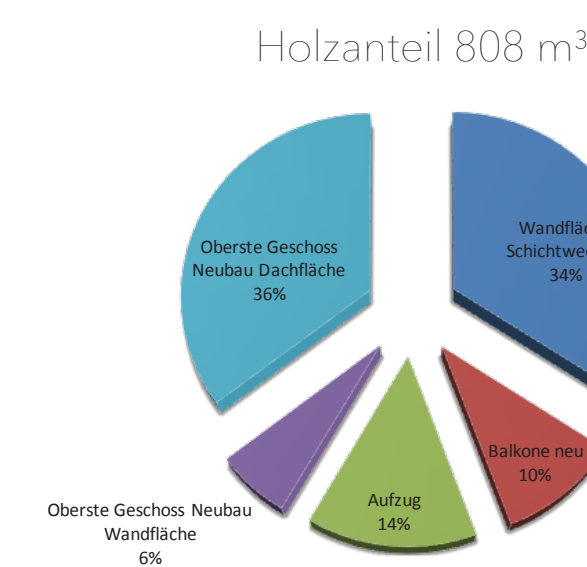


Grundriss Erdgeschoss 1:100

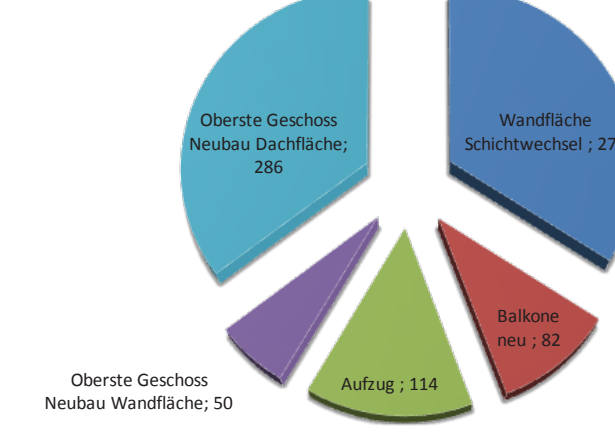


Lageplan 1:500

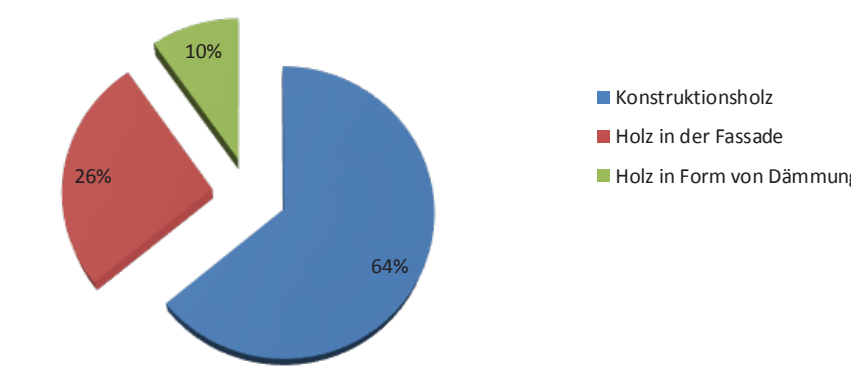
Wir bringen Holz in die Stadt



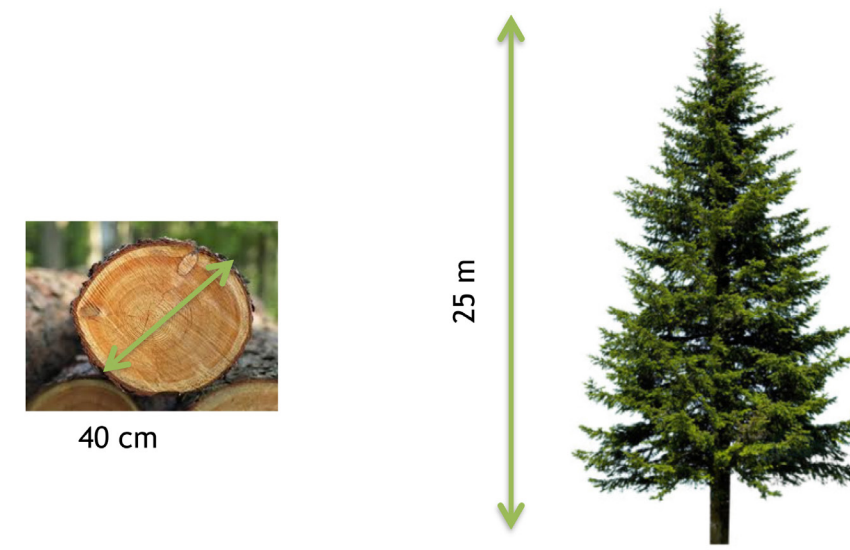
In folgenden Bereichen



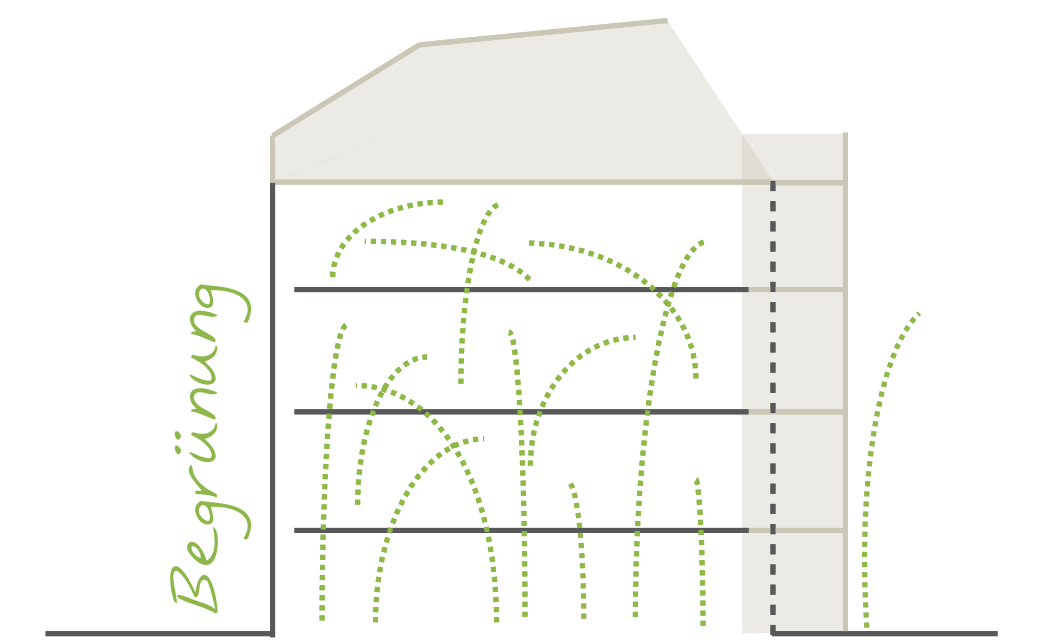
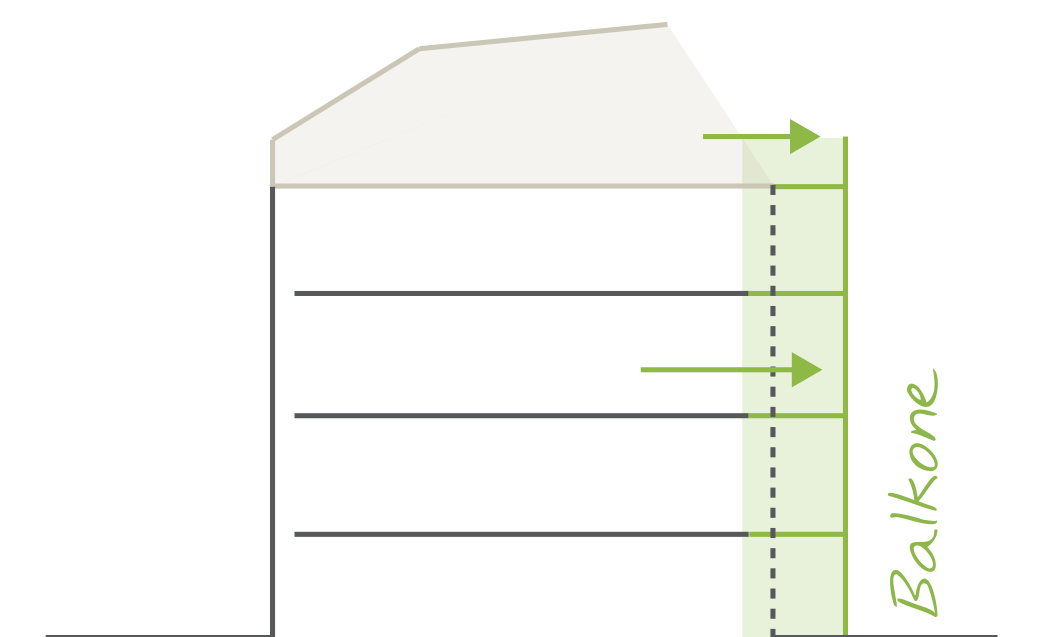
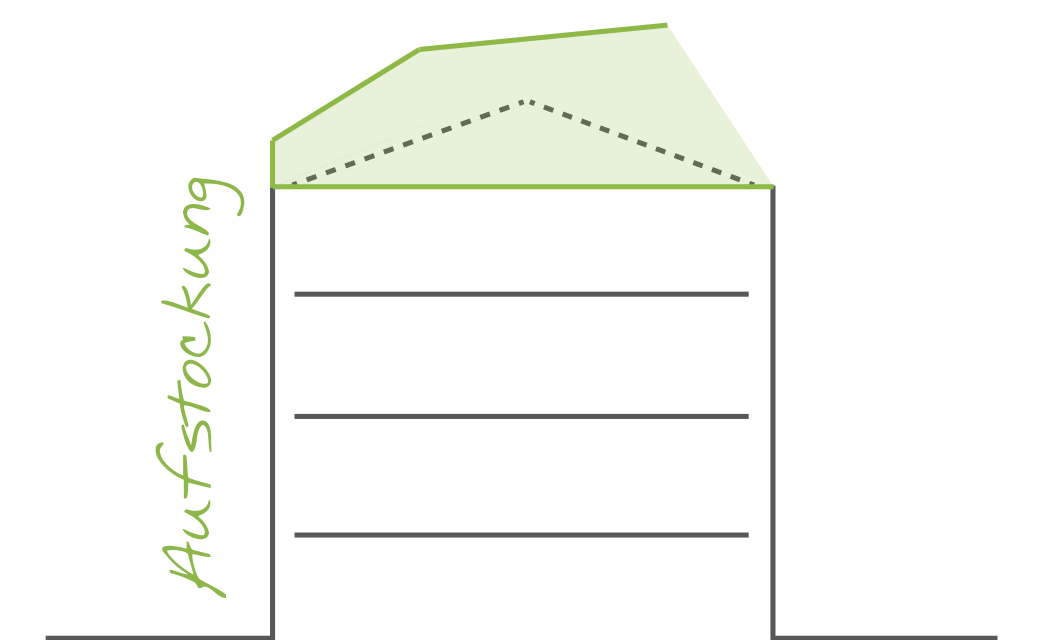
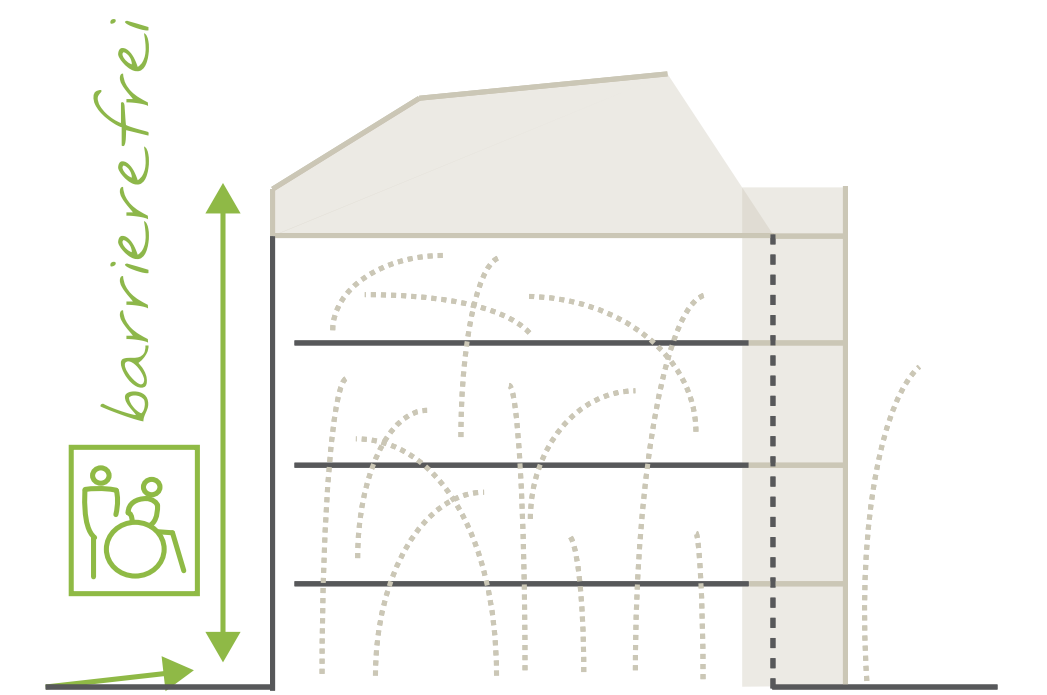
In Form von: Holz in der Anwendung



Wieviel Bäume bringen wir in die Stadt?
Ein 25 Meter hoher Baum, der einen Durchmesser von 40cm hat, enthält ca 3 m³ Holz.

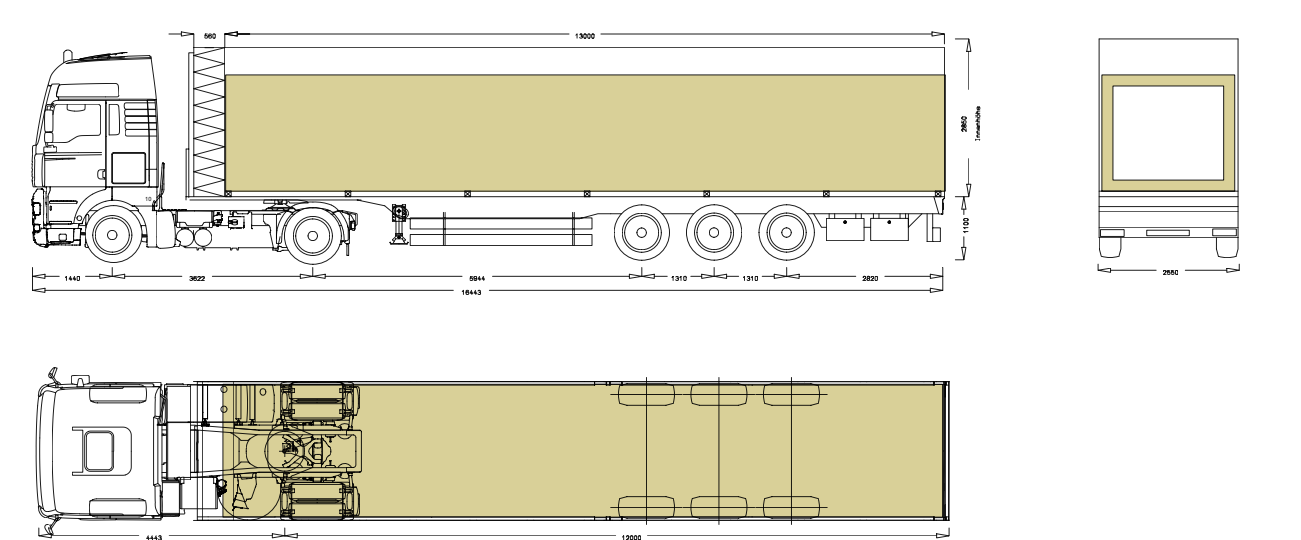


Wir bringen 270 Bäume in die Stadt.
Das sind ca. 270 Bäume, die 808 Tonnen CO₂ binden.



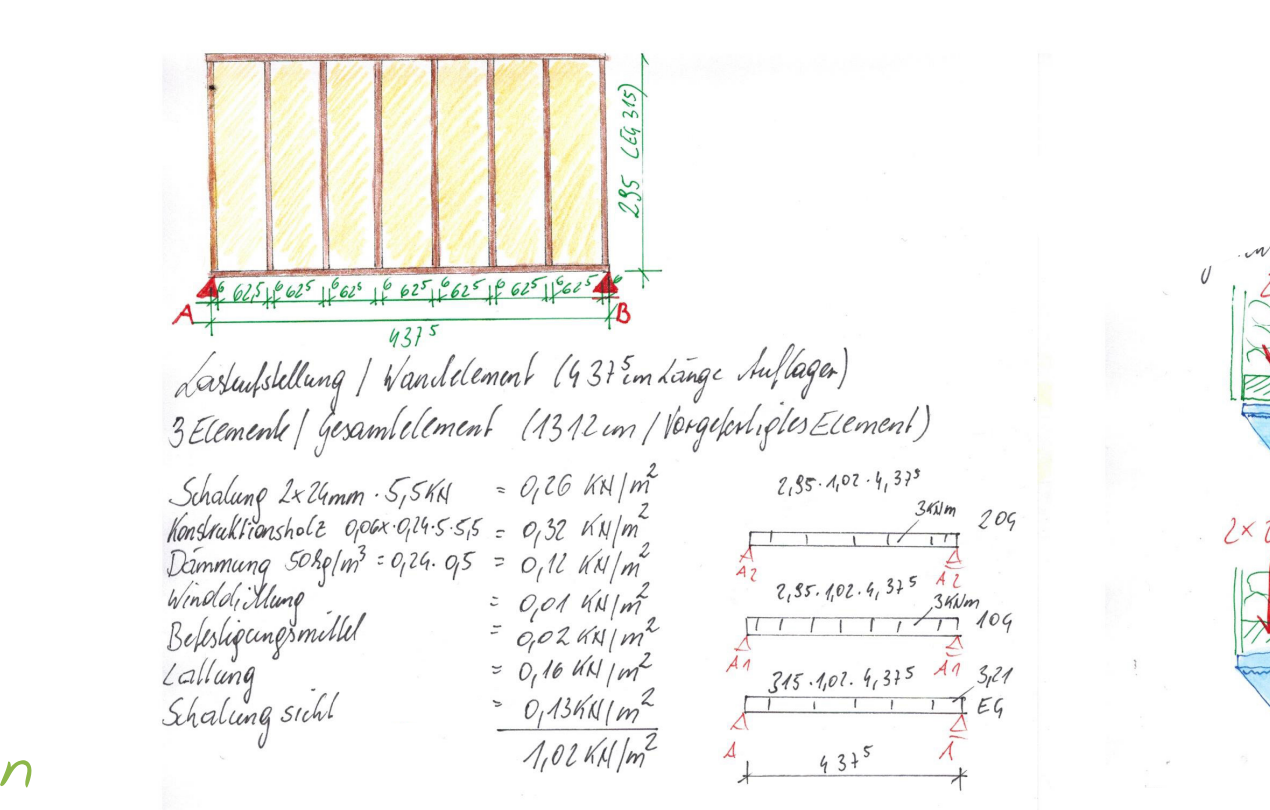
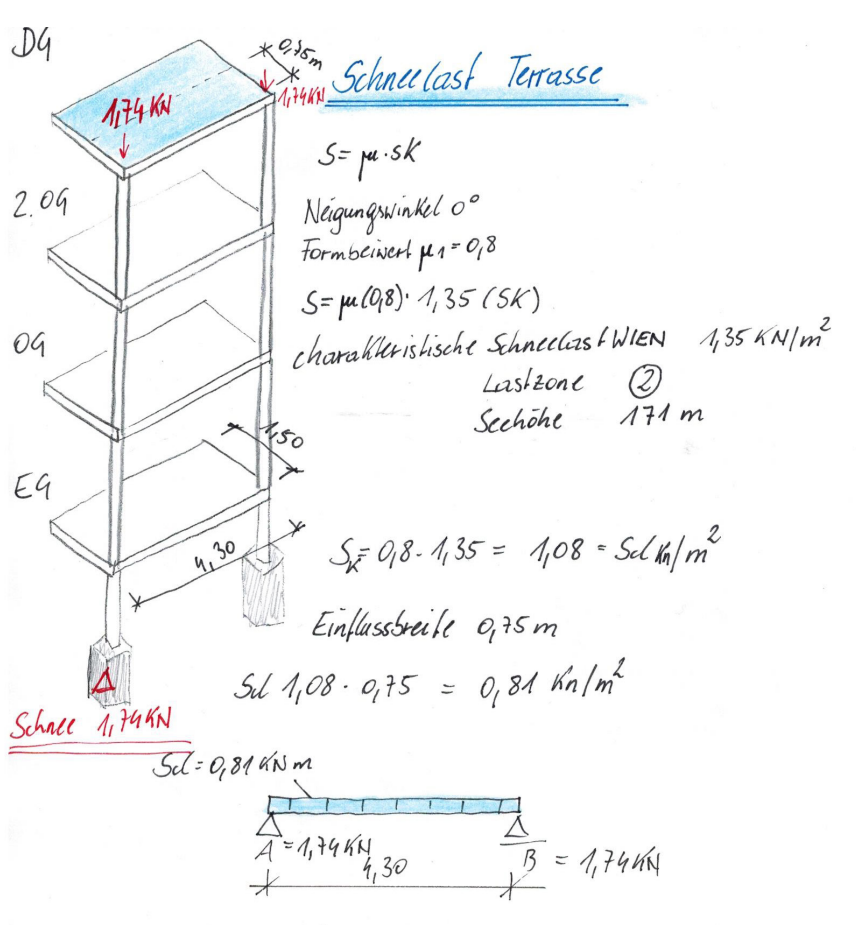
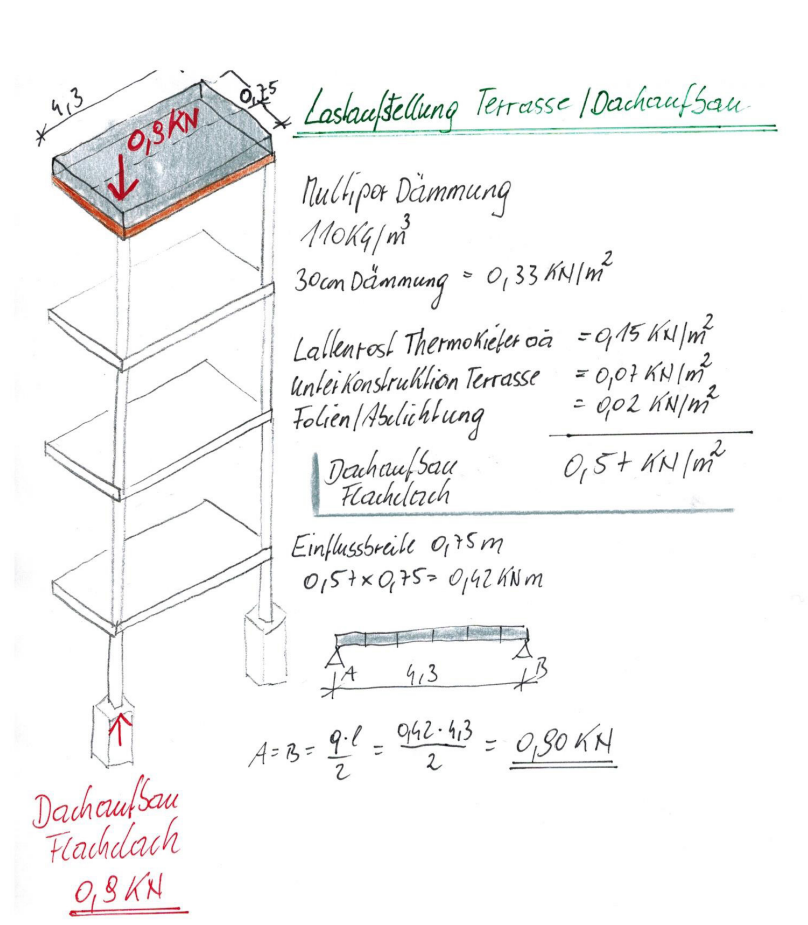
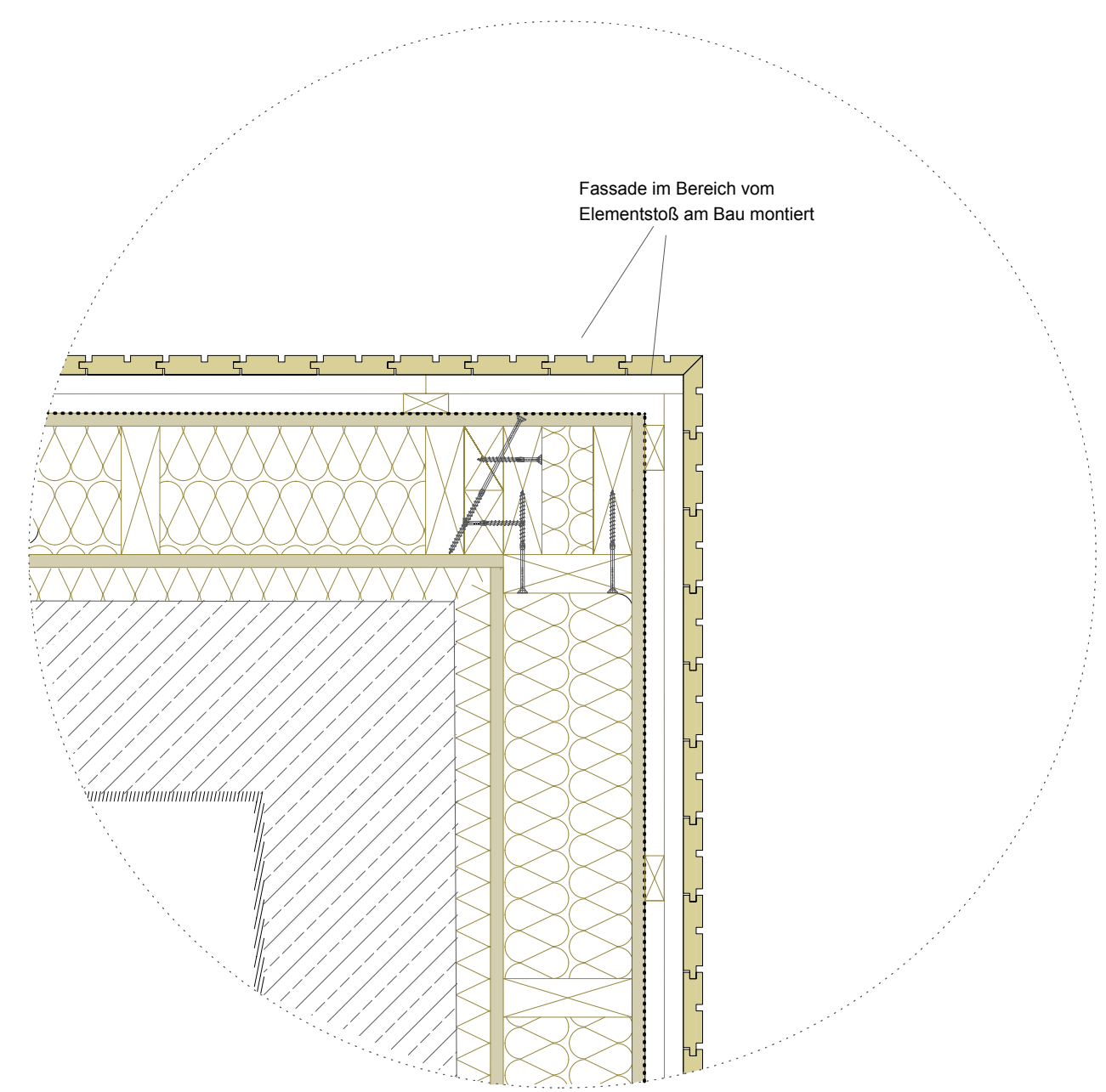
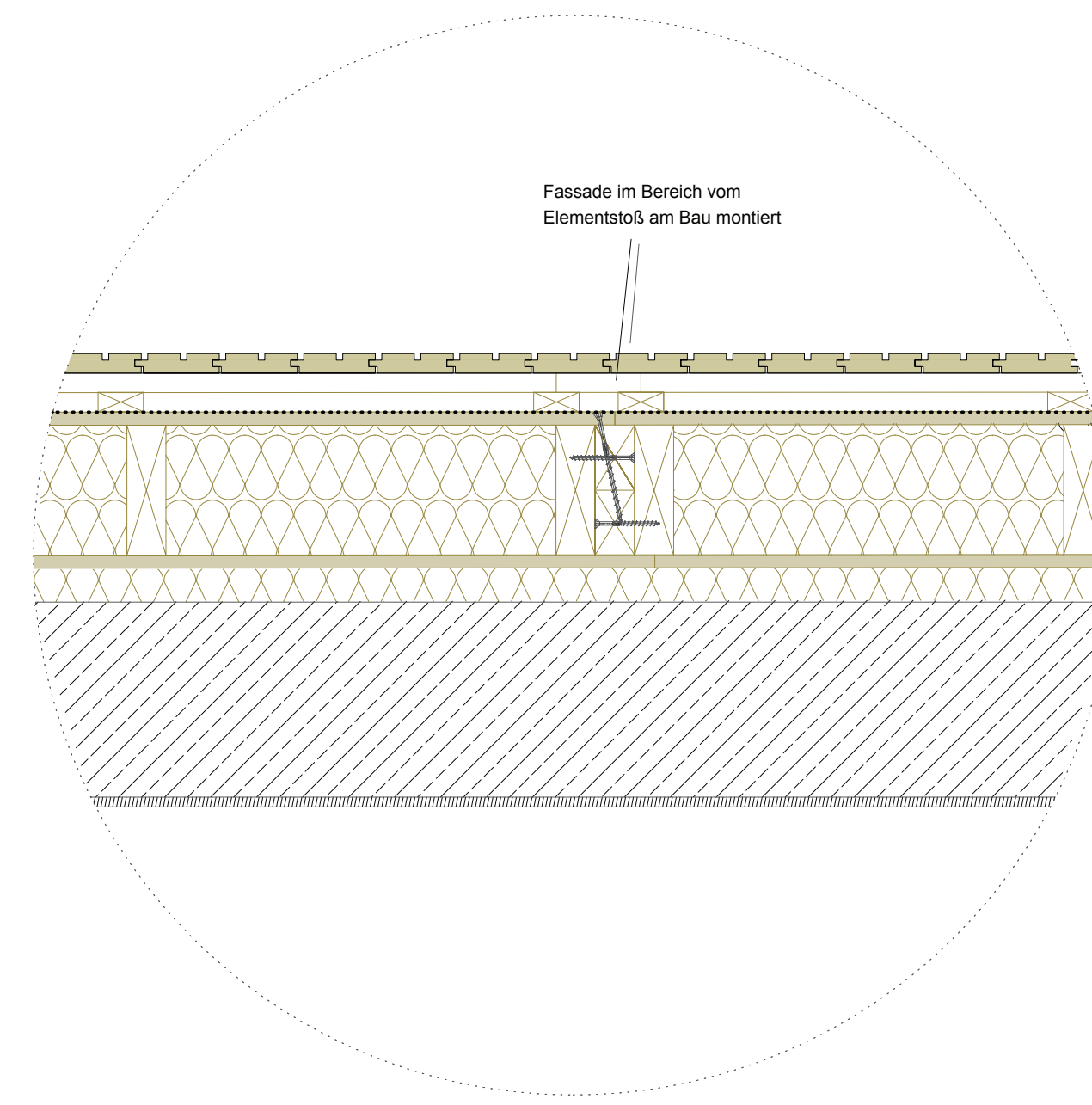
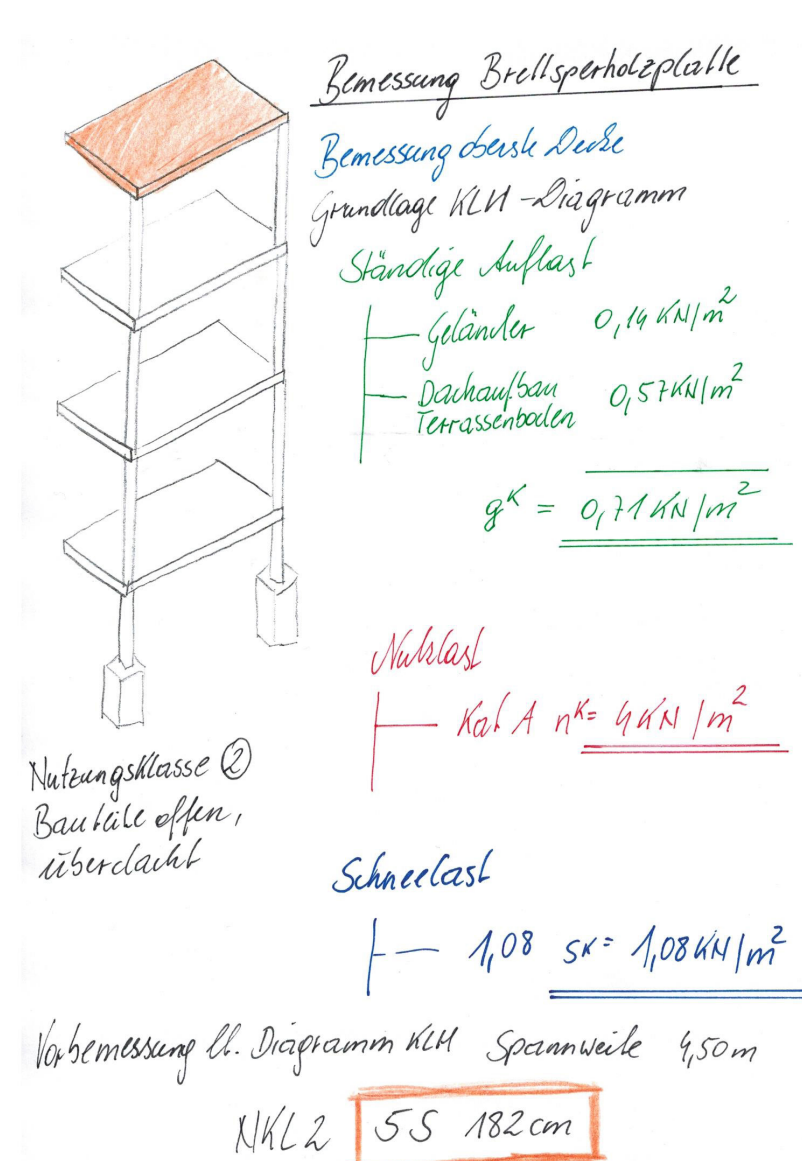
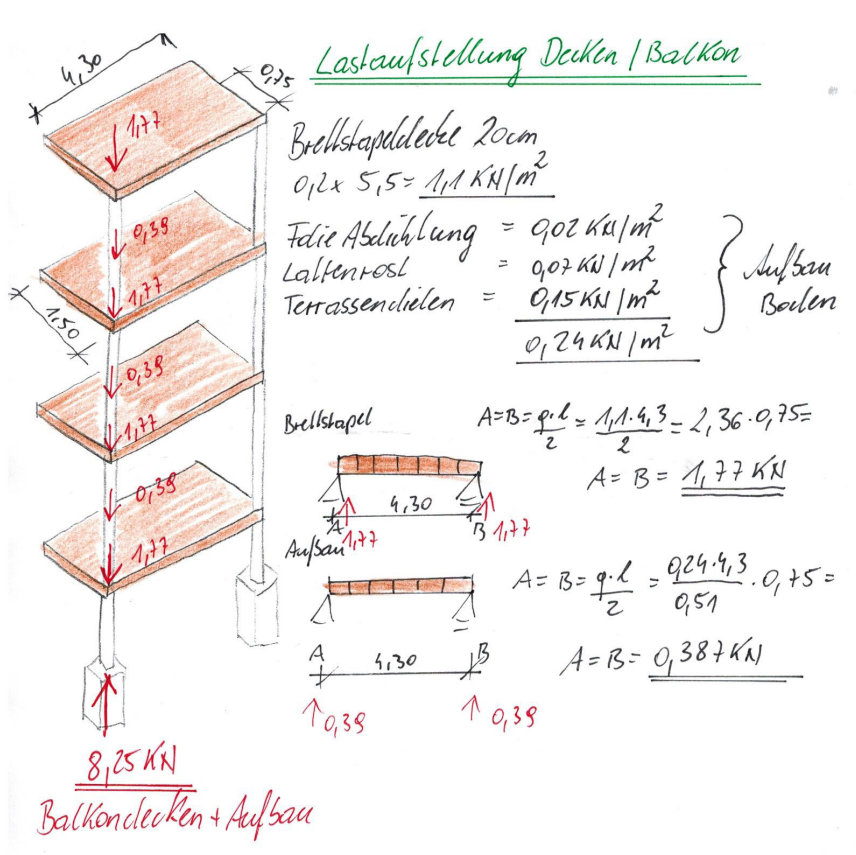
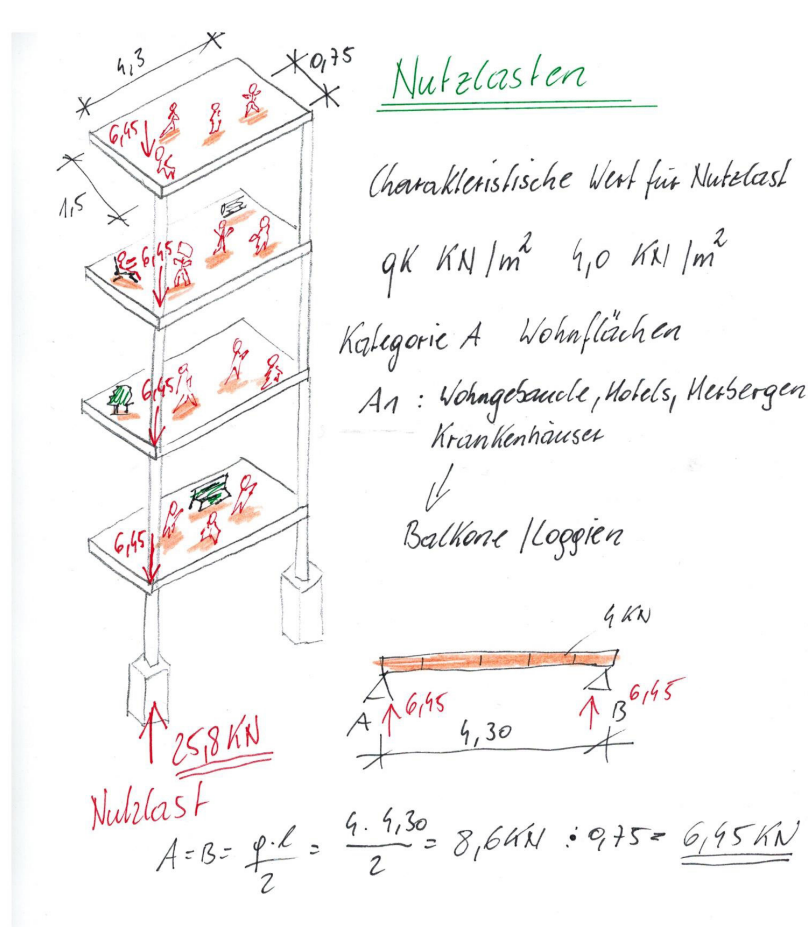
Holz statt WdVS

- * Wertschöpfung in Zimmerbetriebe
- * Beschäftigung von Mitarbeitern im Winter durch Vorfertigung im Holzbaubetrieb
- * Nachhaltig: kein Sondermüll sondern hochwertiger Beendstoff bei Abbruch in 200 Jahren
- * Heimische Rohstoffe aus Land- und Forstwirtschaft
- * CO₂-Speicher
- * Innovationen schaffen Weiterentwicklung
- * Ausbildung von Fachleuten
- * Schnelle Bauzeit
- * Holz in der Stadt - positive Wirkung für Menschen

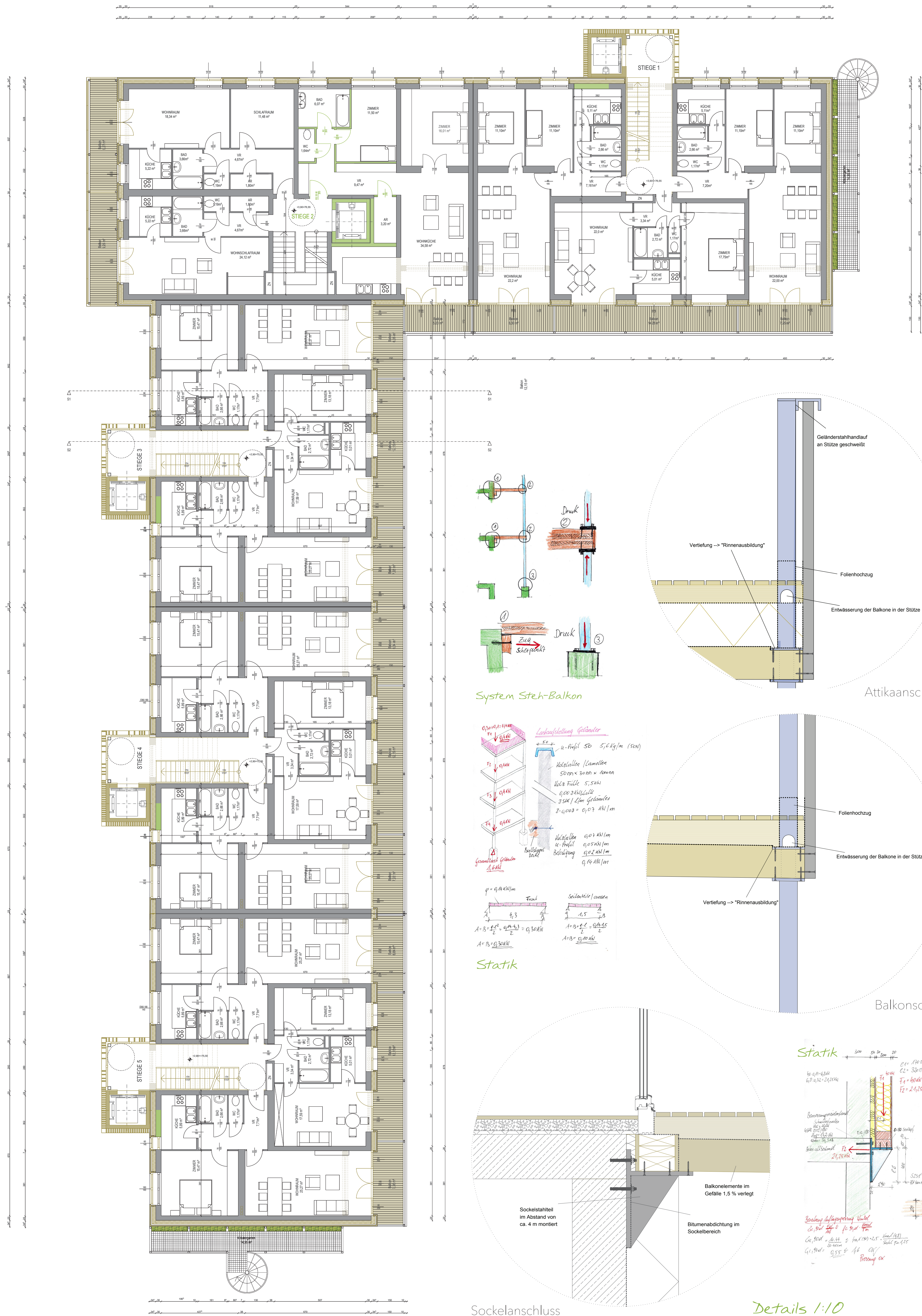


Lifttransport

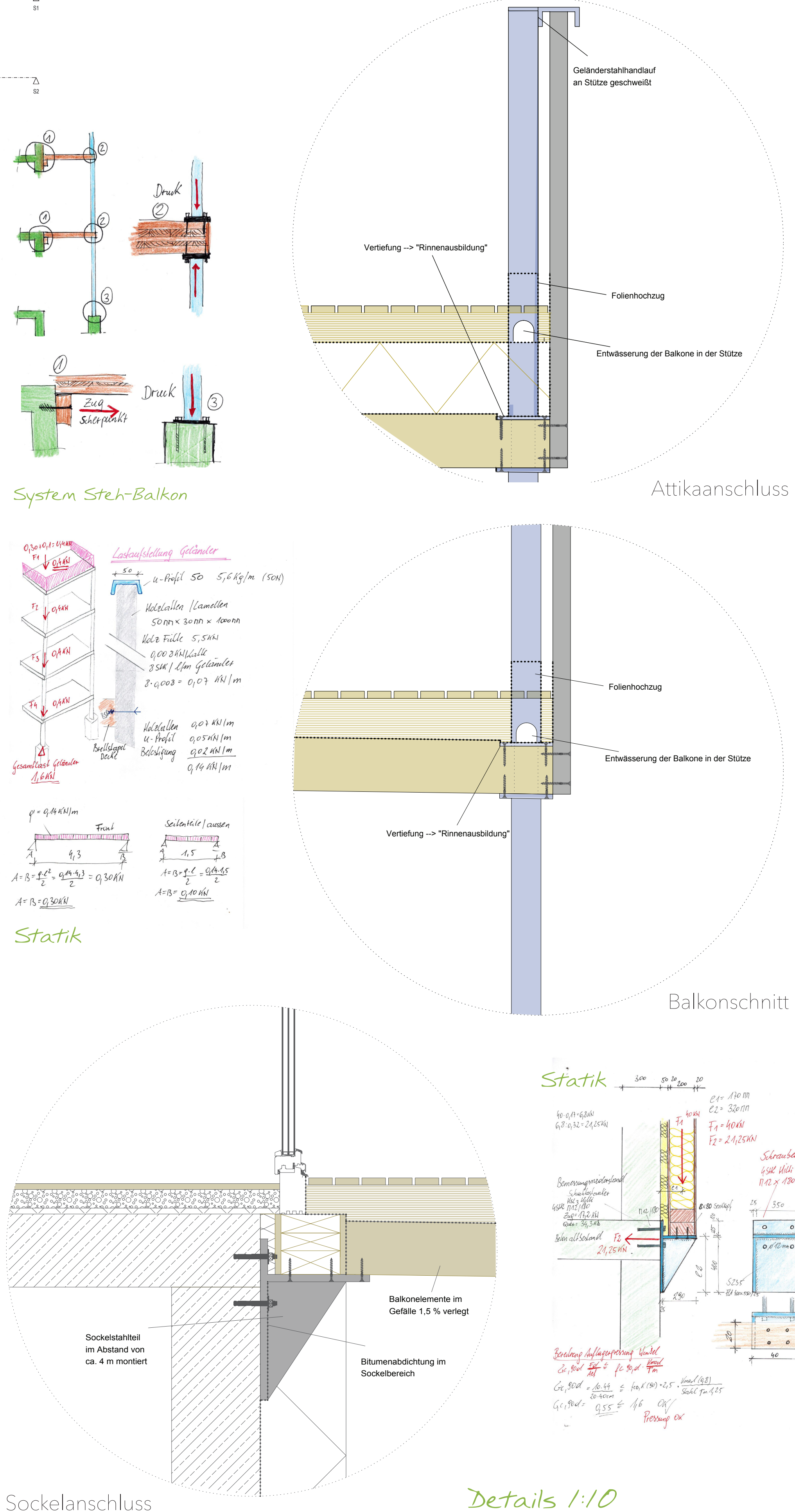
Statische Grundlagen



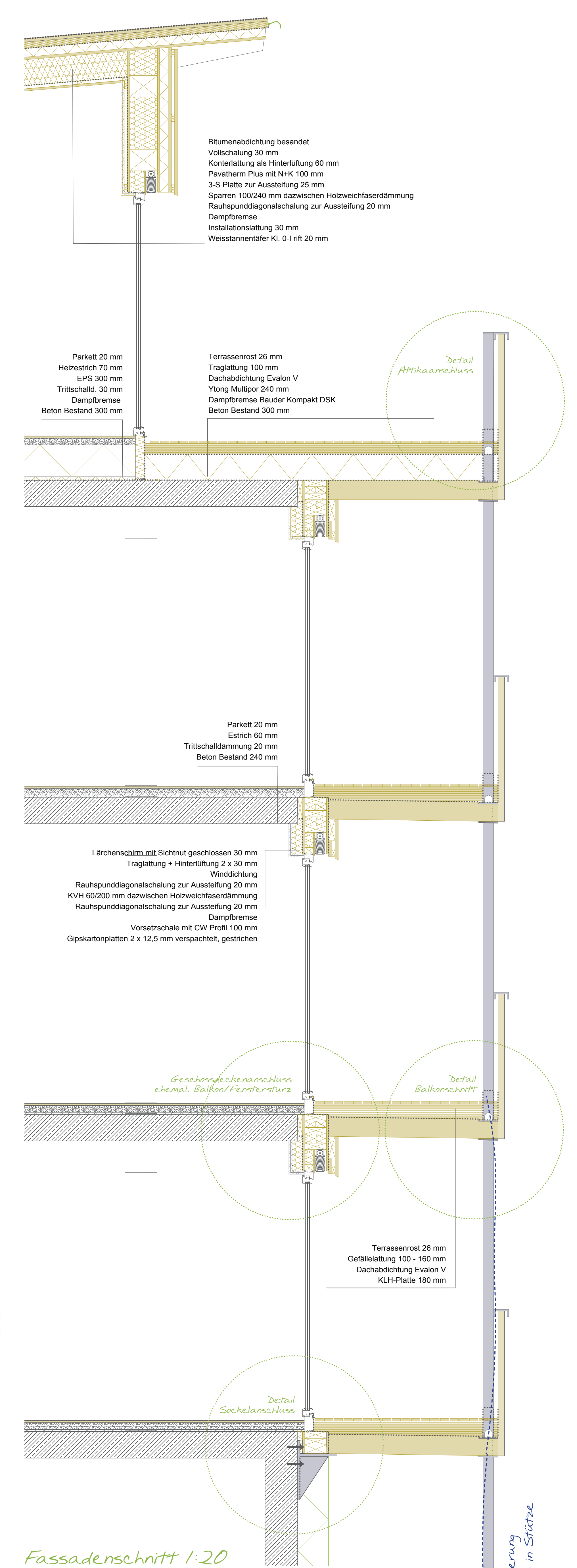
Statische Grundlagen



Grundriss Regelgeschoss 1:100



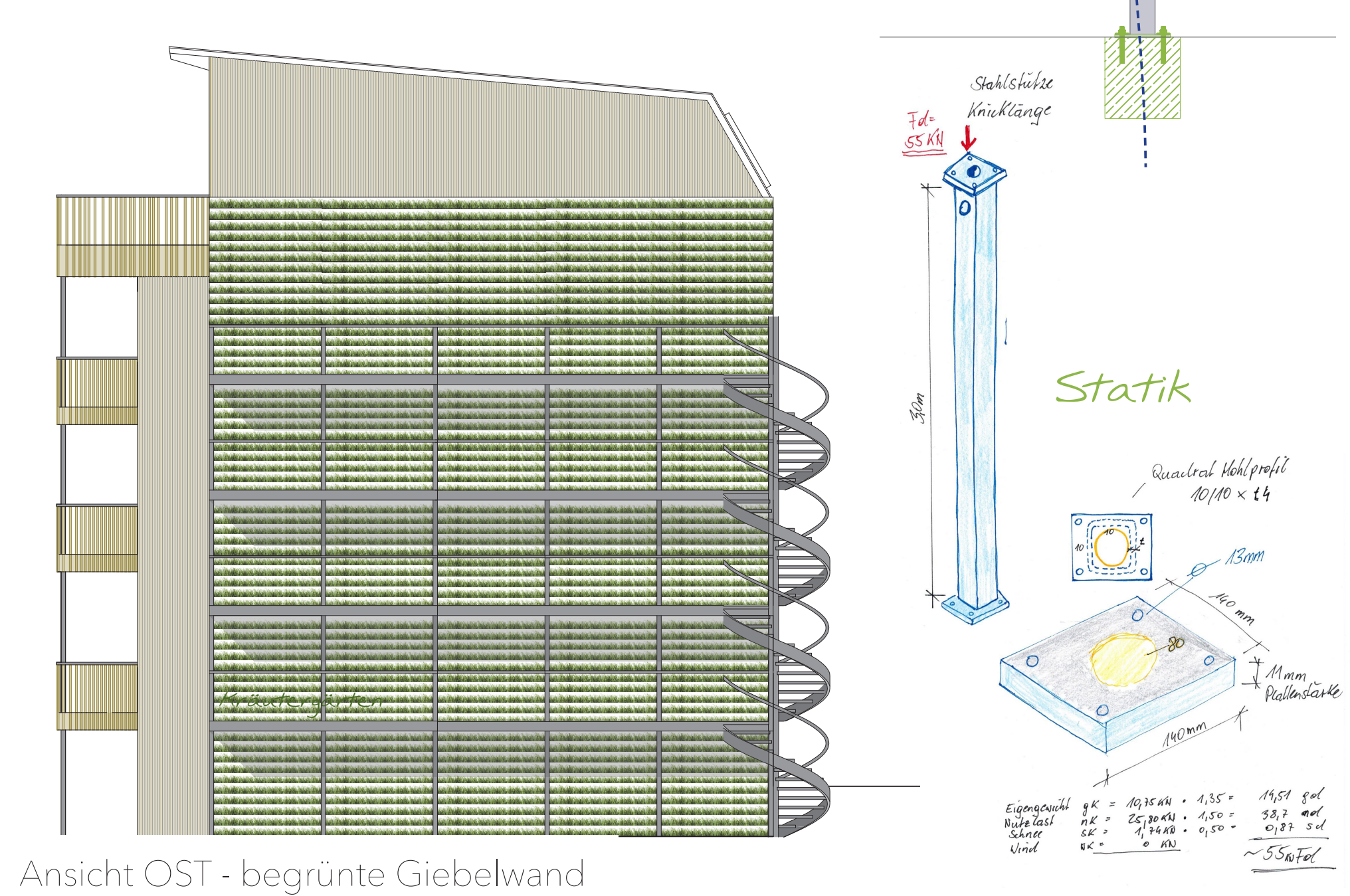
Details 1:10



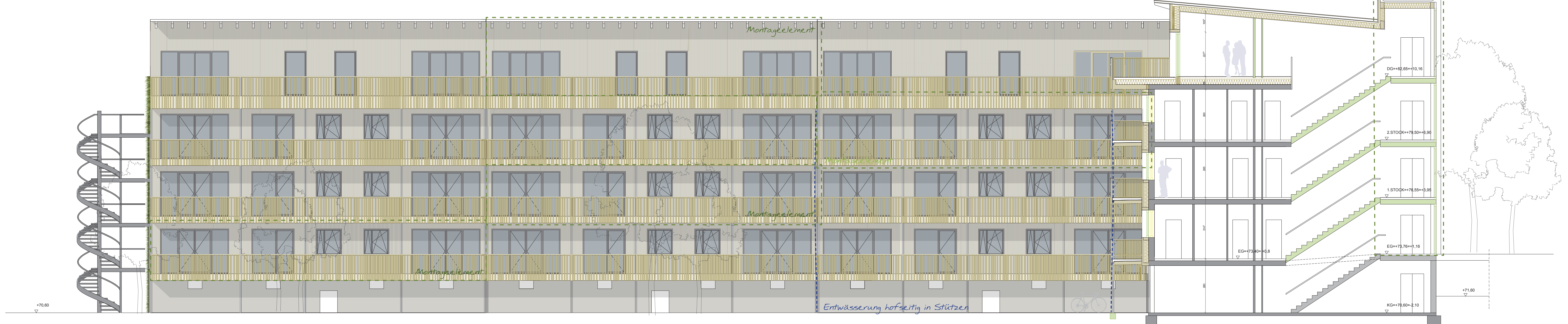
Fassadenschnitt 1:20



Schnitt/Ansicht SÜD

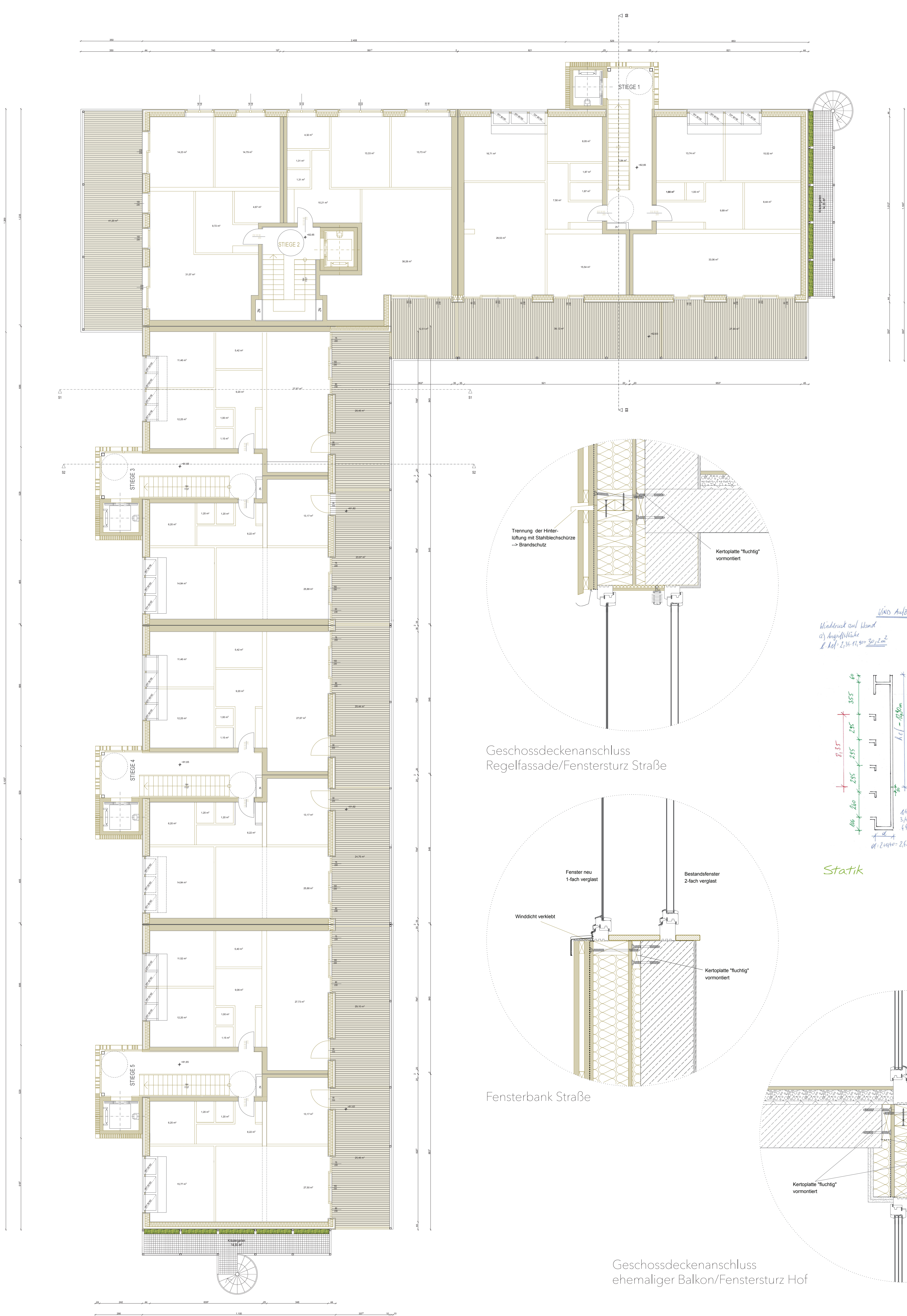


Ansicht OST - begrünte Giebelwand

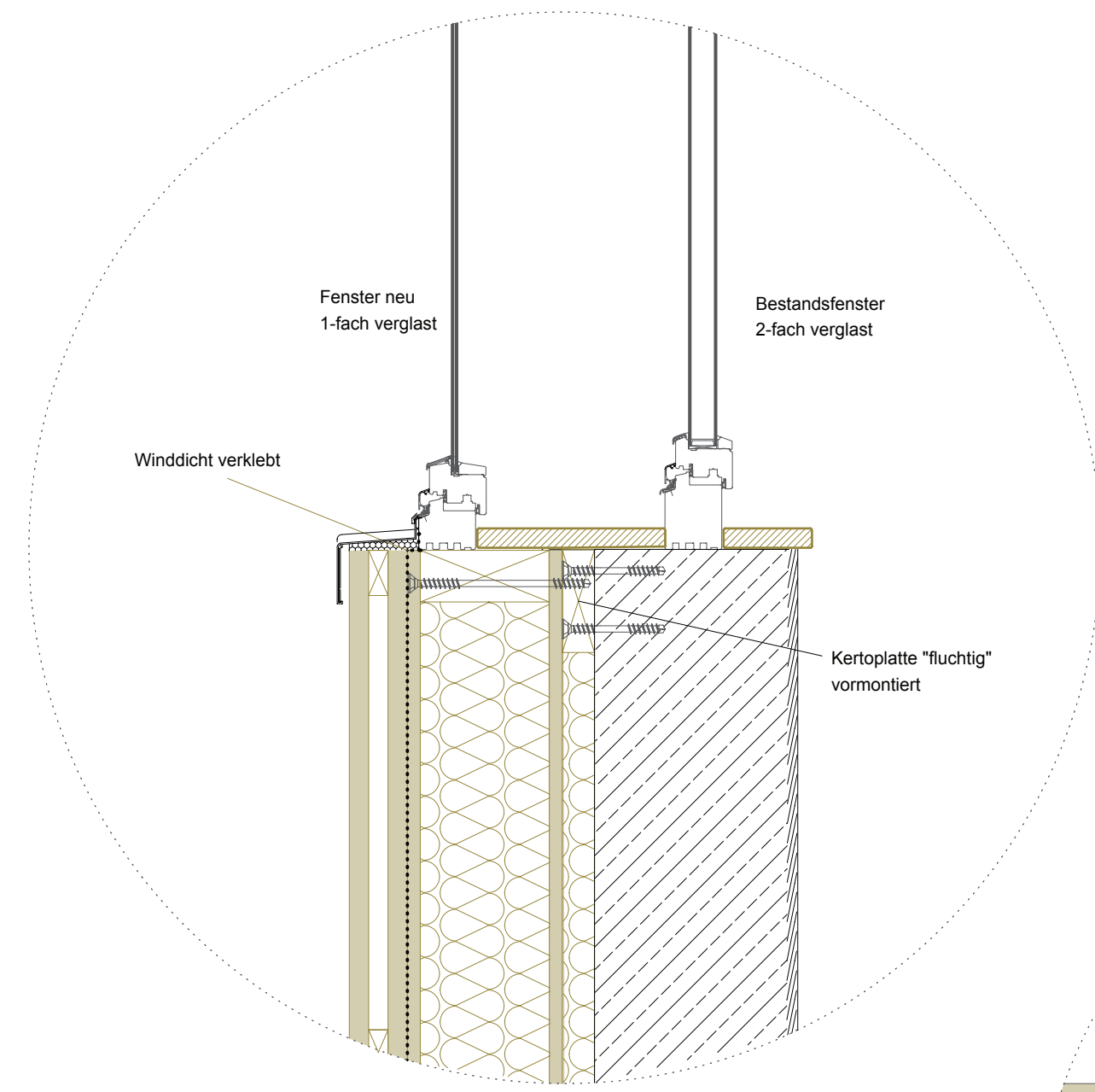


Ansicht OST

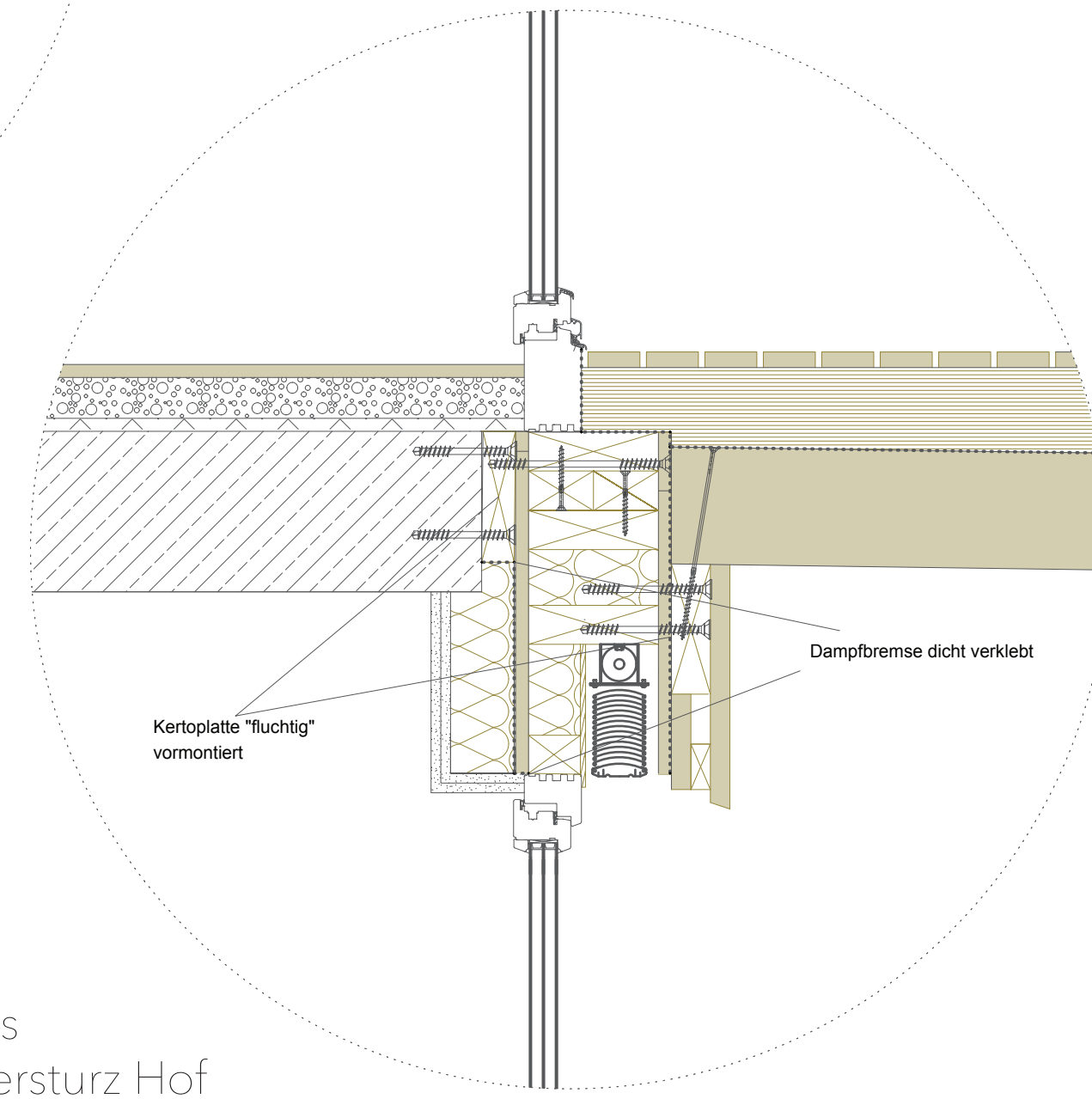
Ansichten 1:100



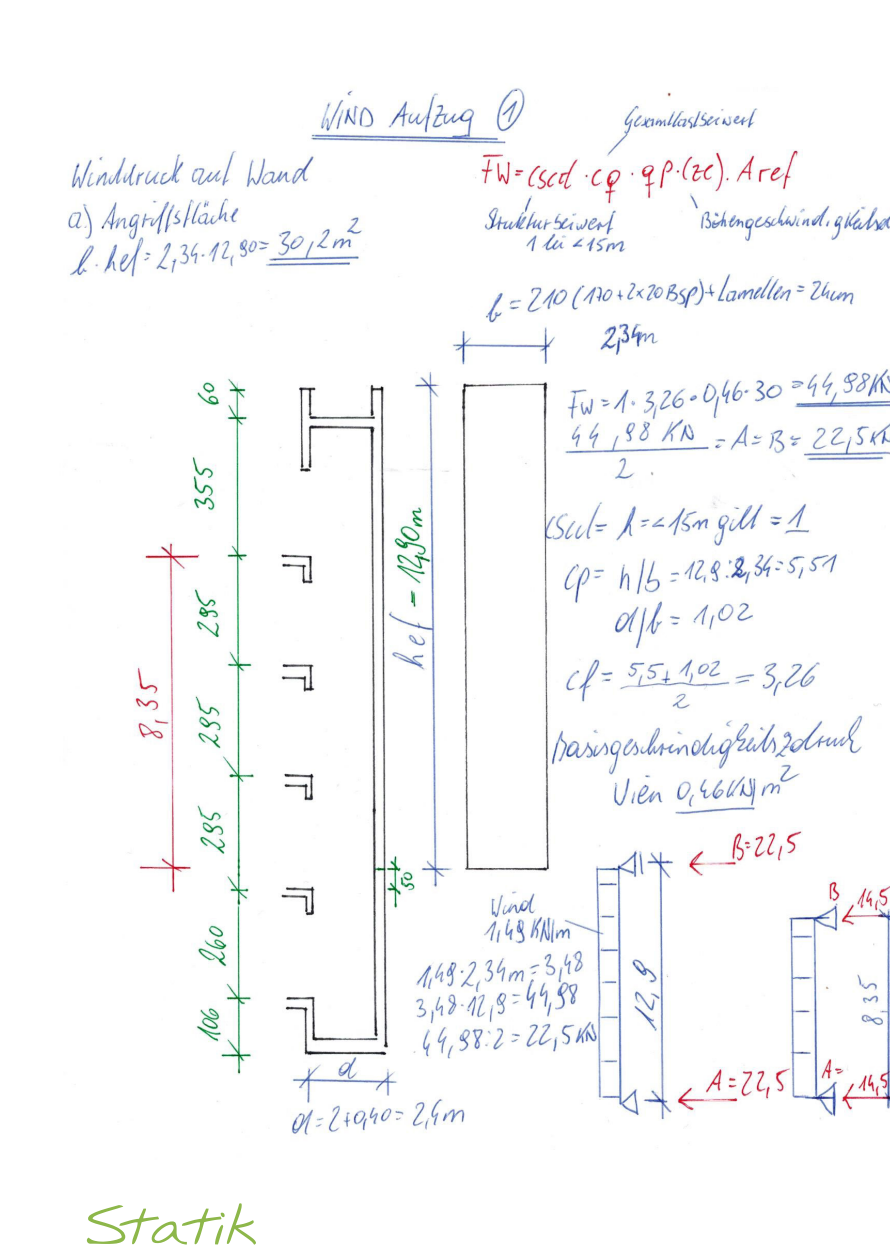
Geschossdeckenanschluss Regelfassade/Fenstersturz Straße



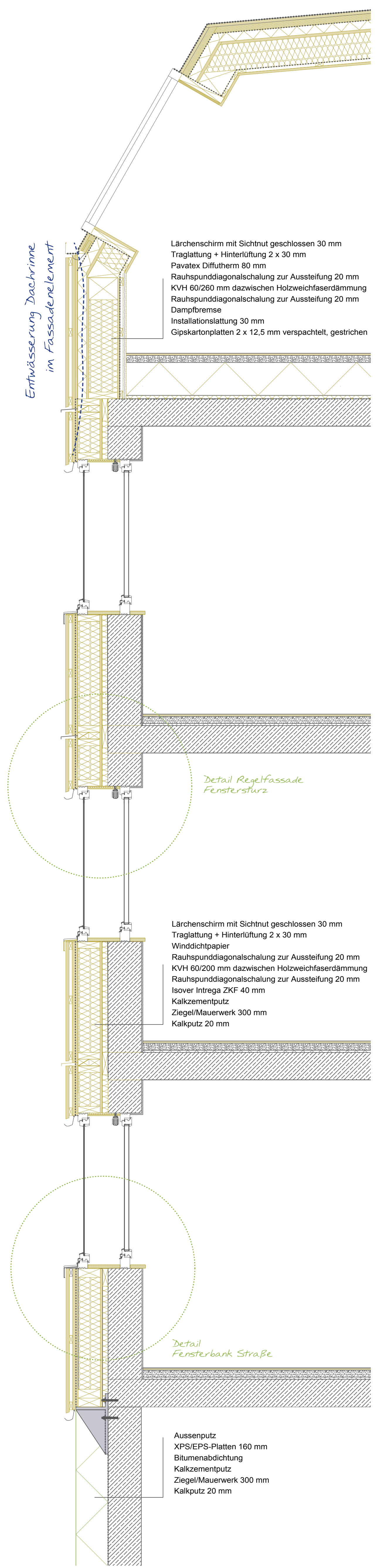
Fensterbank Straße



Geschossdeckenanschluss ehemaliger Balkon/Fenstersturz Hof



Statik



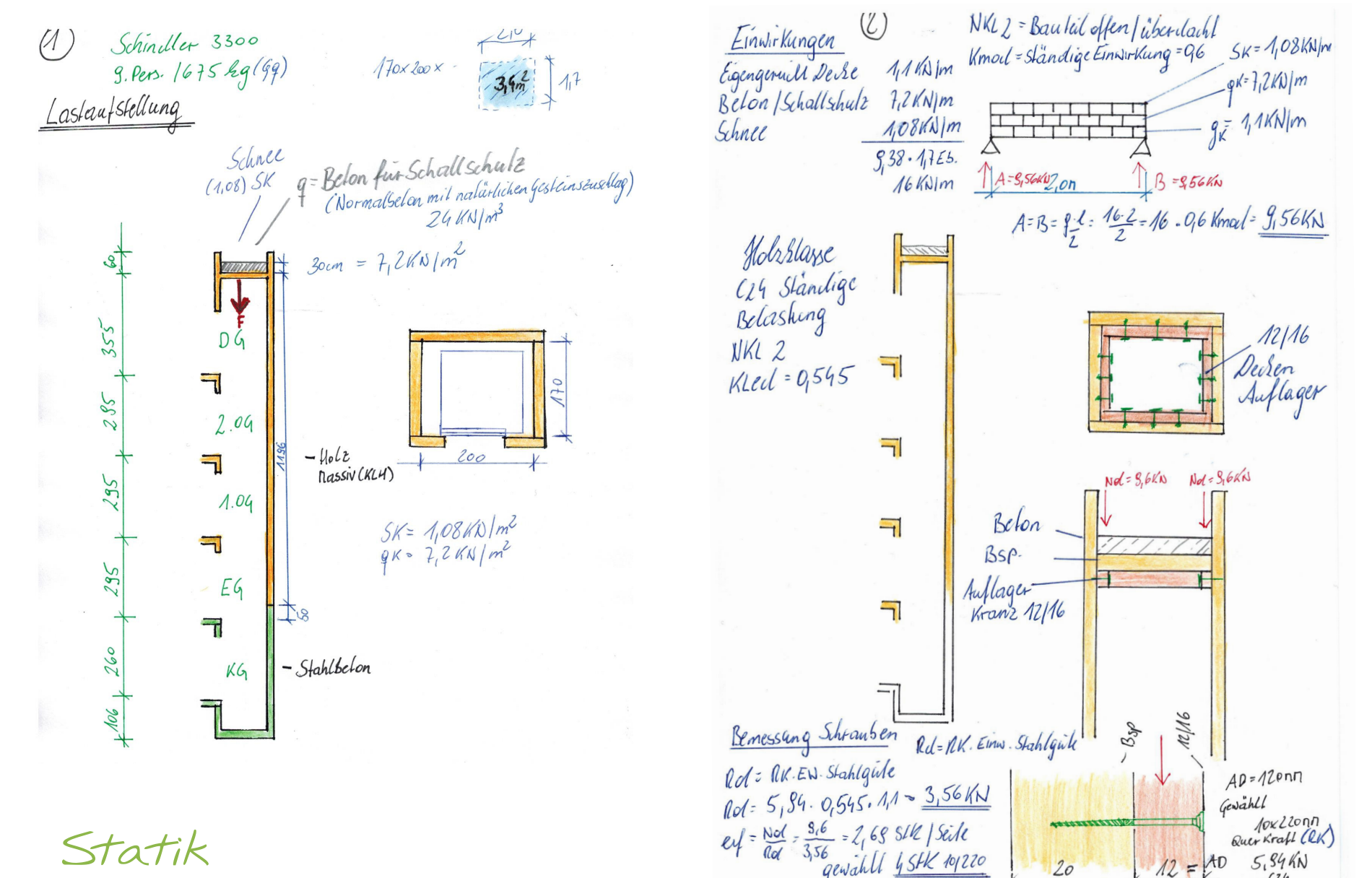
Details 1:10

Fassadenschnitt - Straße 1:20

Grundriss Option Dachshoss 1:100



Schnitt/Ansicht SÜD

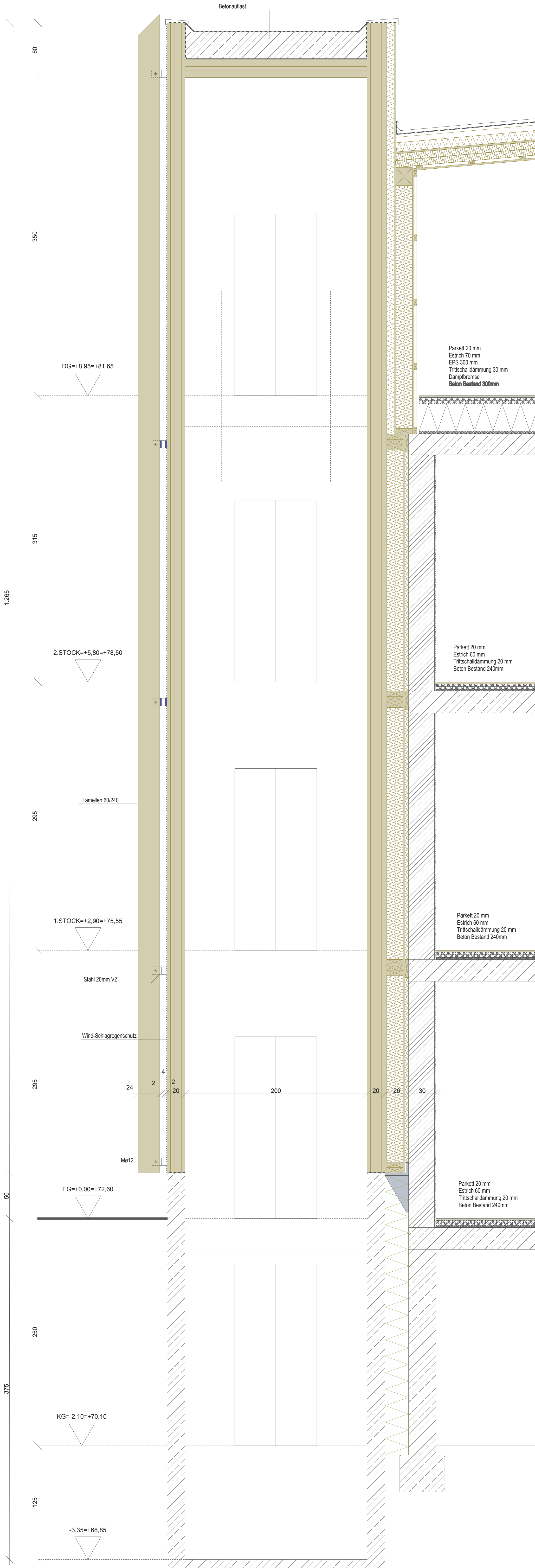


Statik



Ansicht WEST

Ansichten 1:100



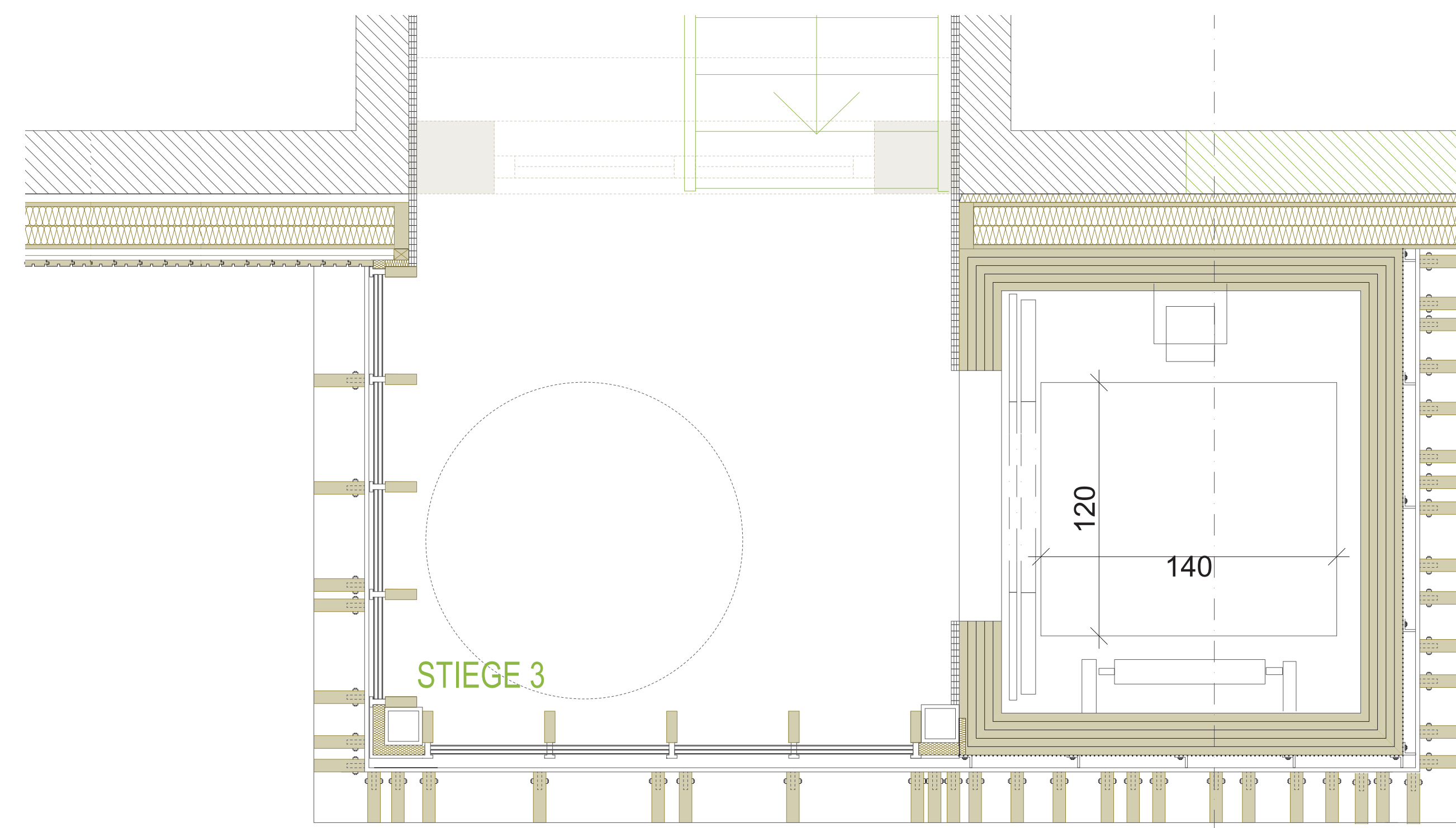
senkrechte Lärchenlamellen 60/240mm in verschiedenen Abständen auf Stahlrahmen montiert

Entwässerung d. Dachrinne senkrecht im Fassadenelement

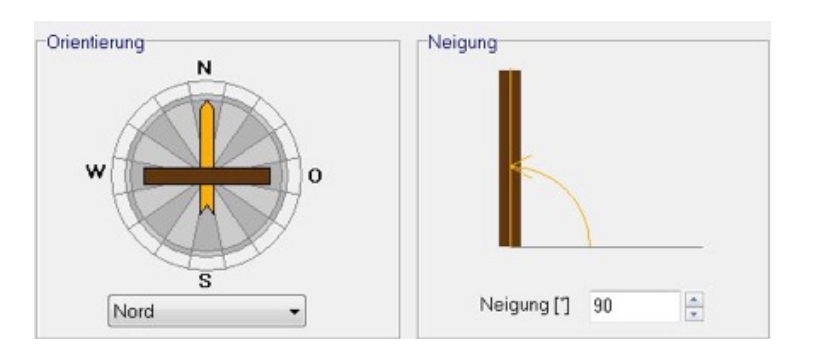
Schallschutz strassenseitig Kastenfenster Bestand und neues Element

Montageelement Brandschutz horizontale Stahlblechschürze

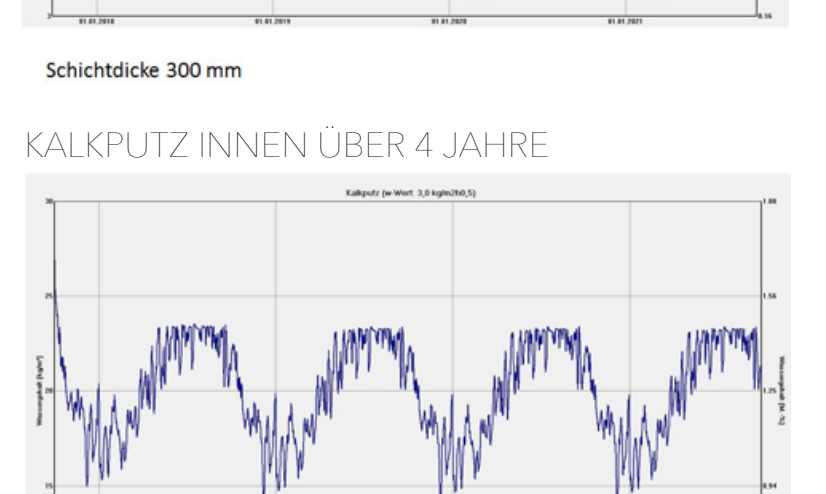
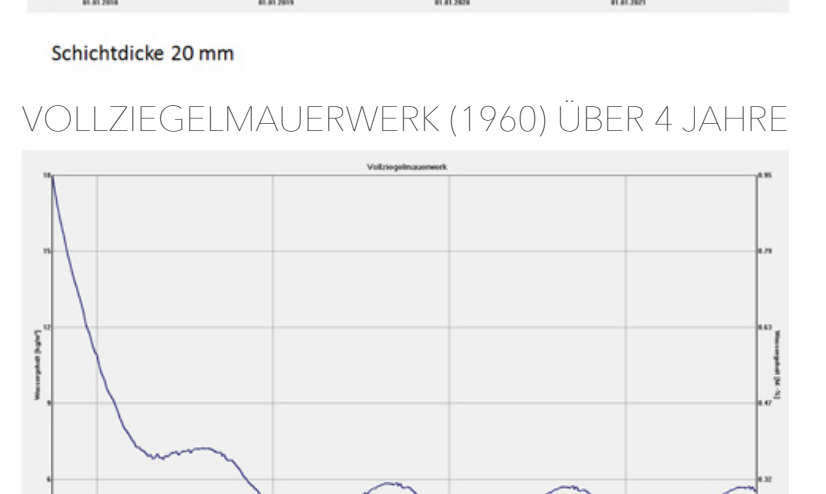
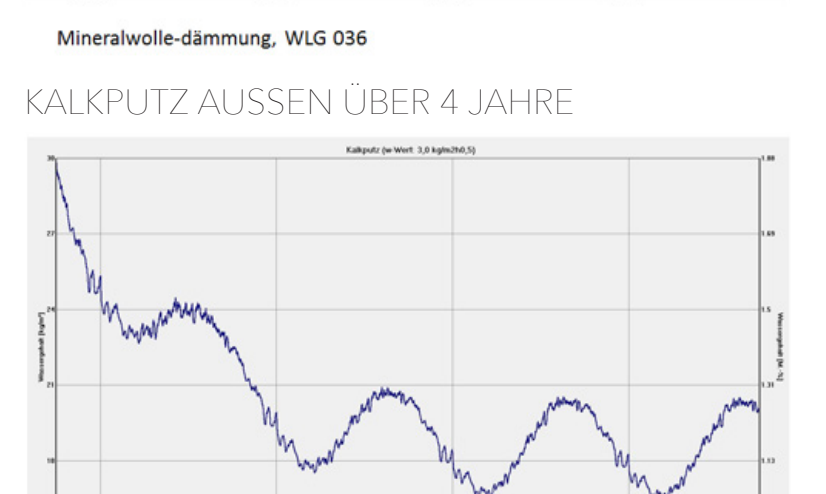
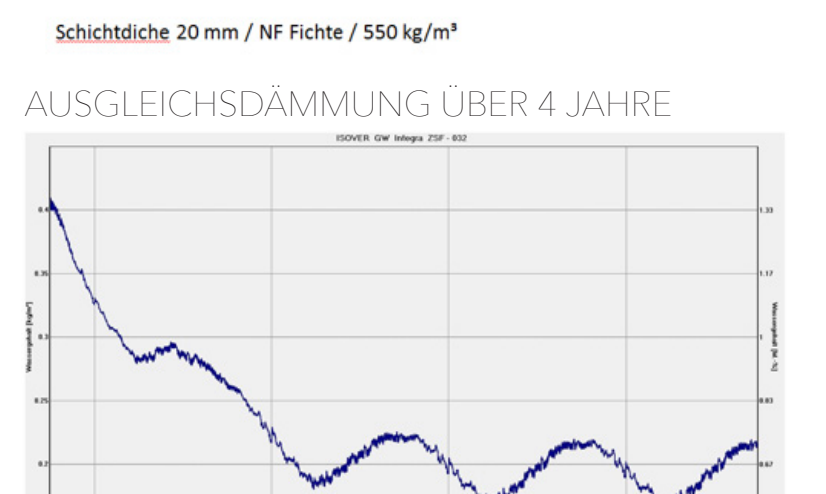
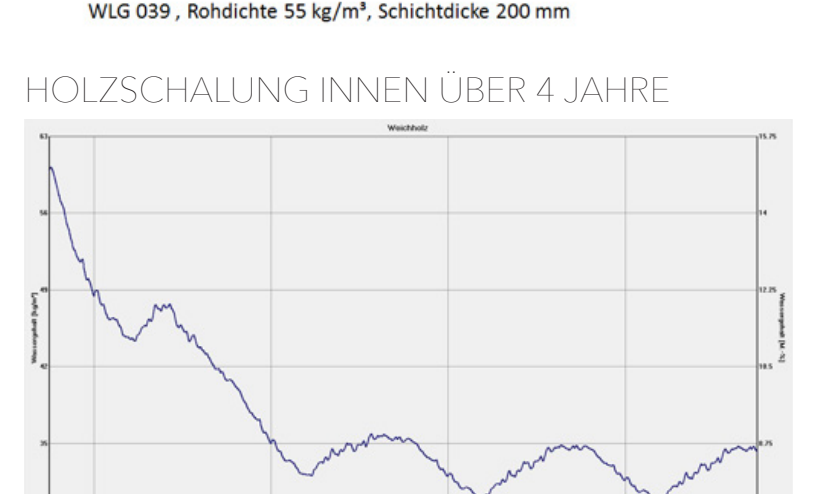
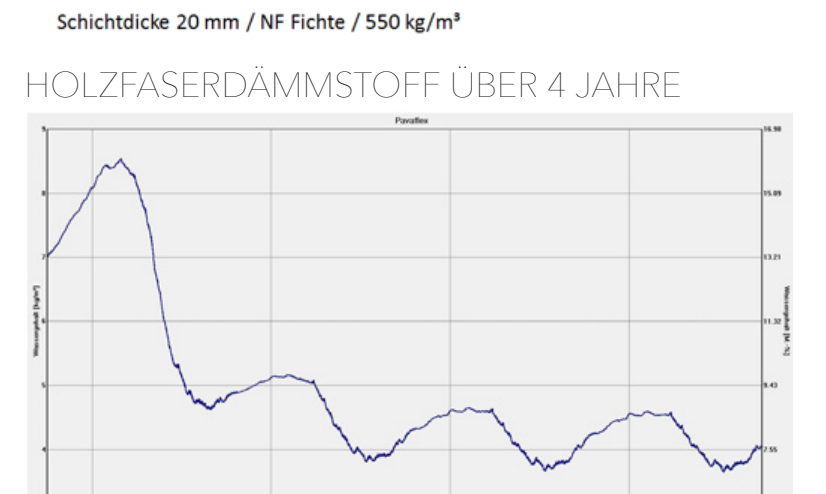
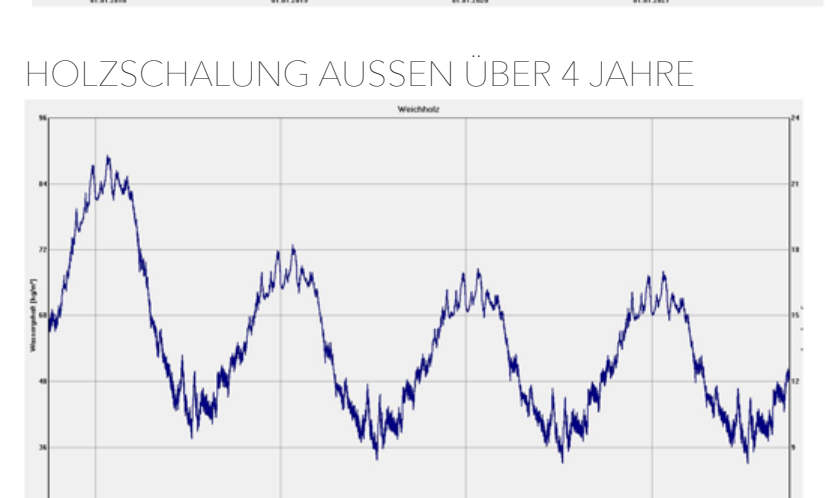
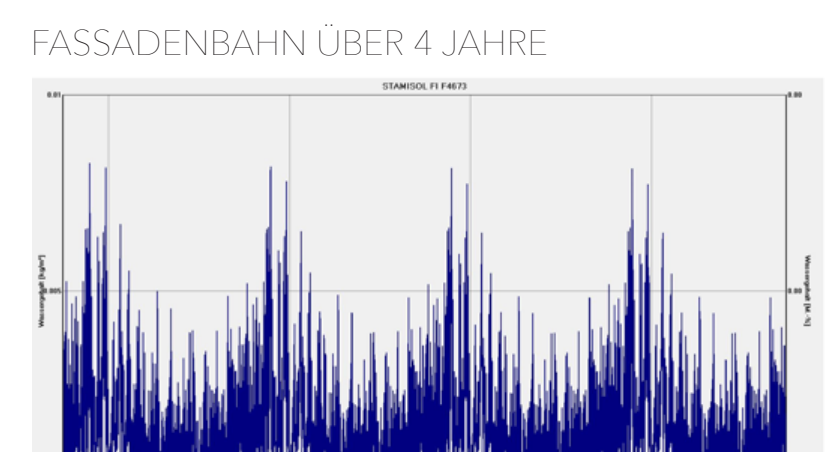
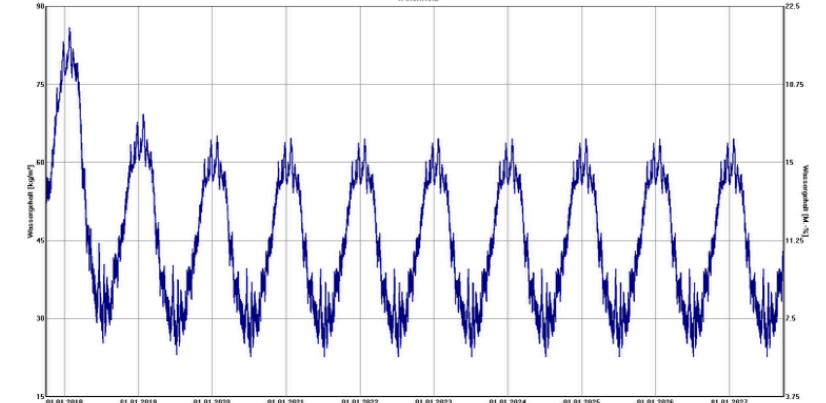
Vertikaler Lärchenschirm mit Sichtnut 30/146mm N+K



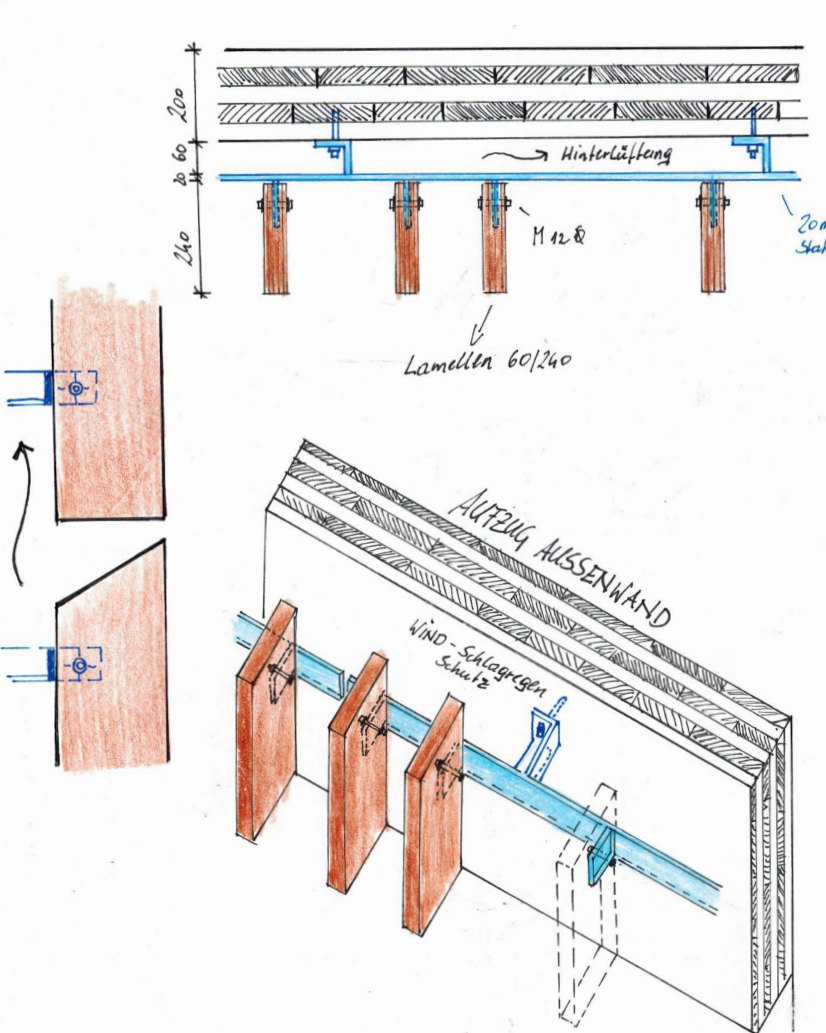
Posten-Riegelkonstruktion EI30



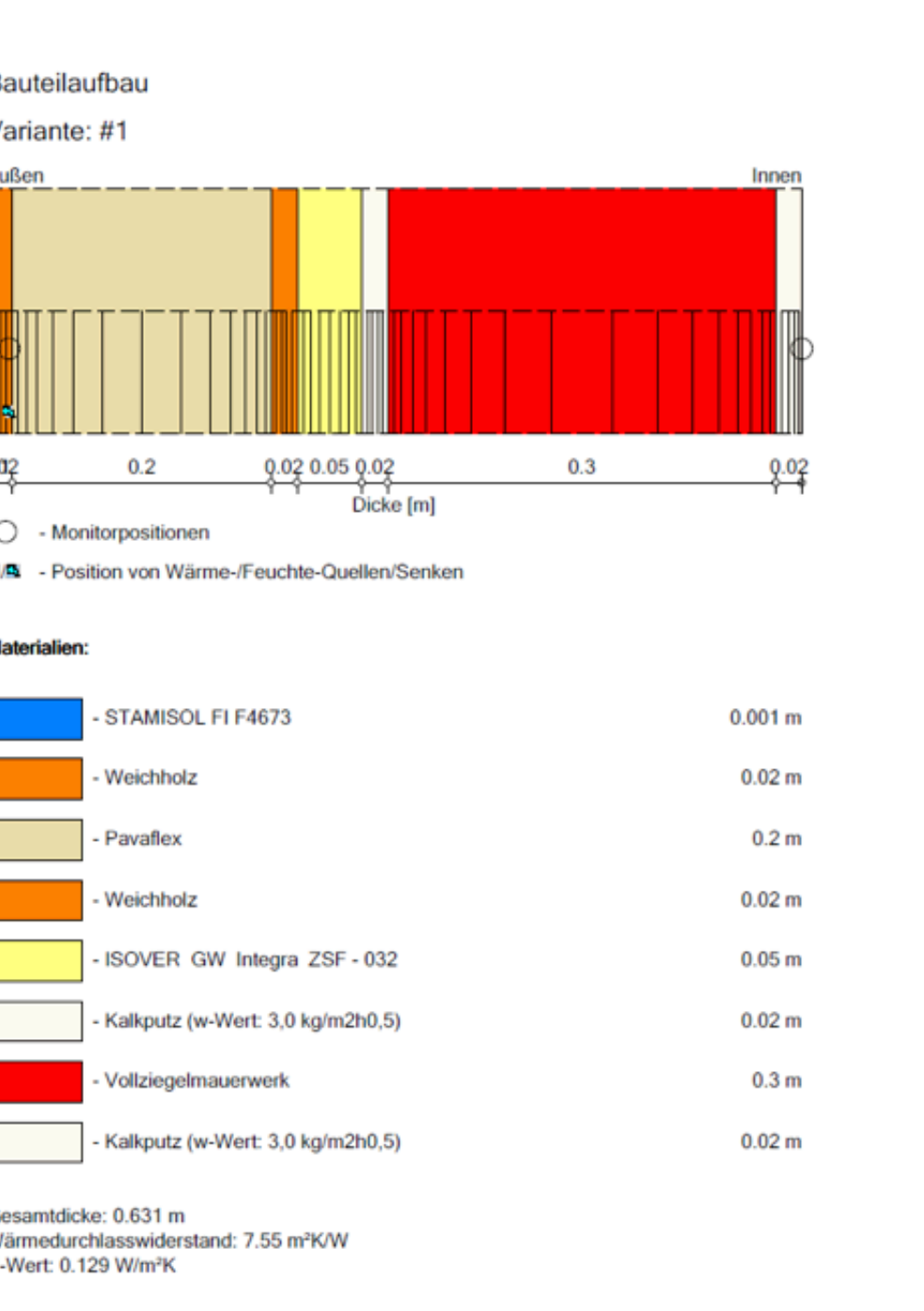
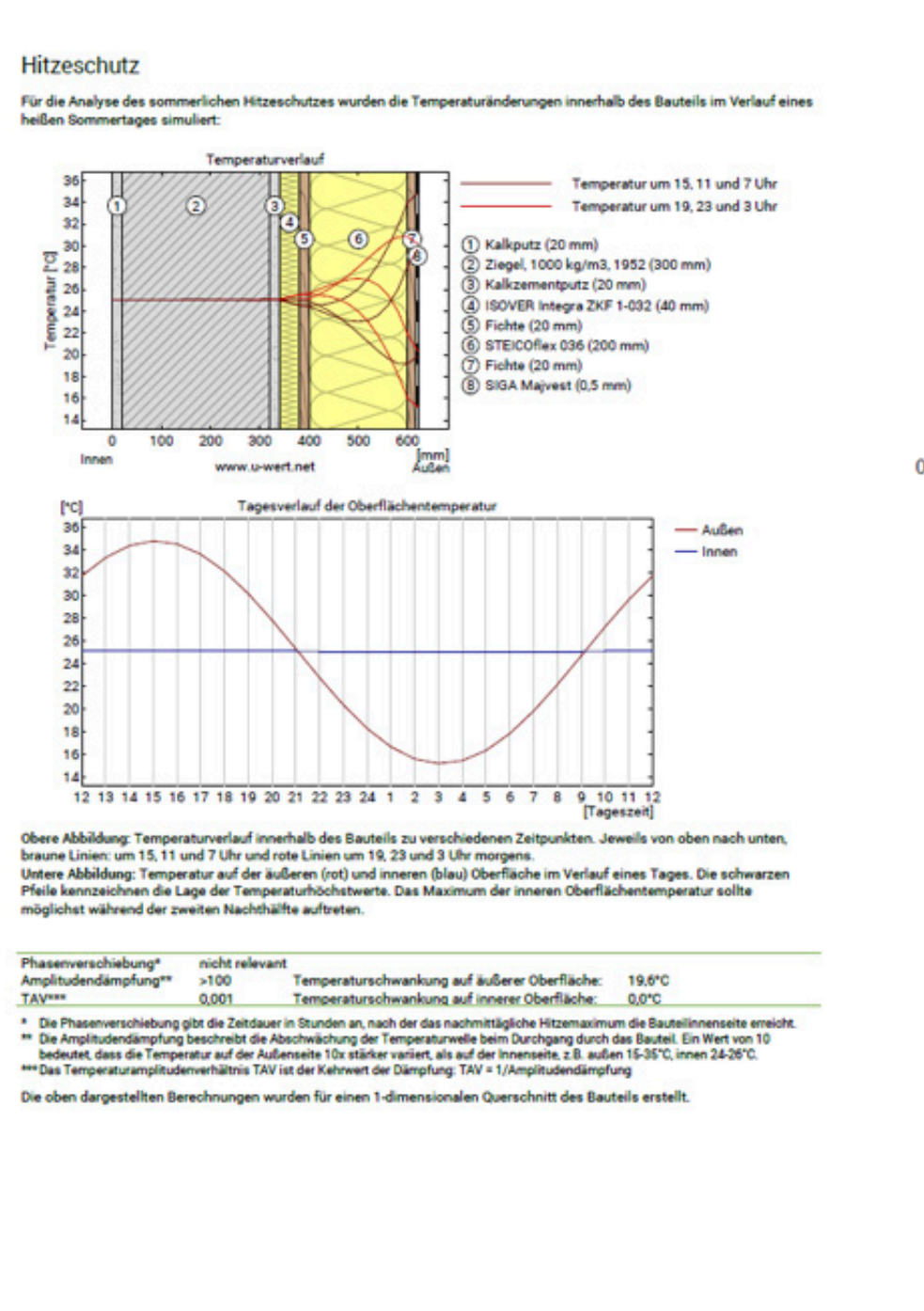
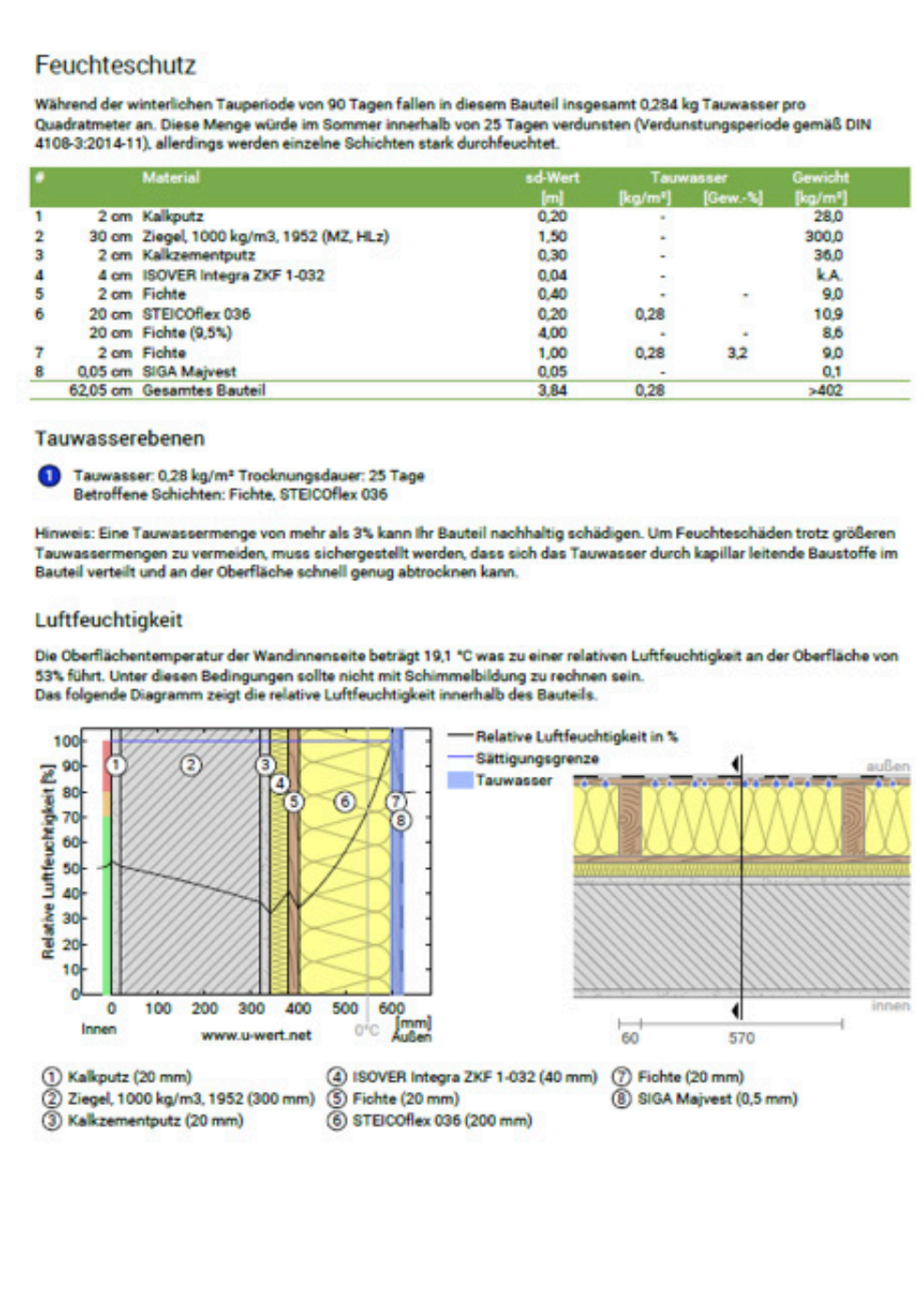
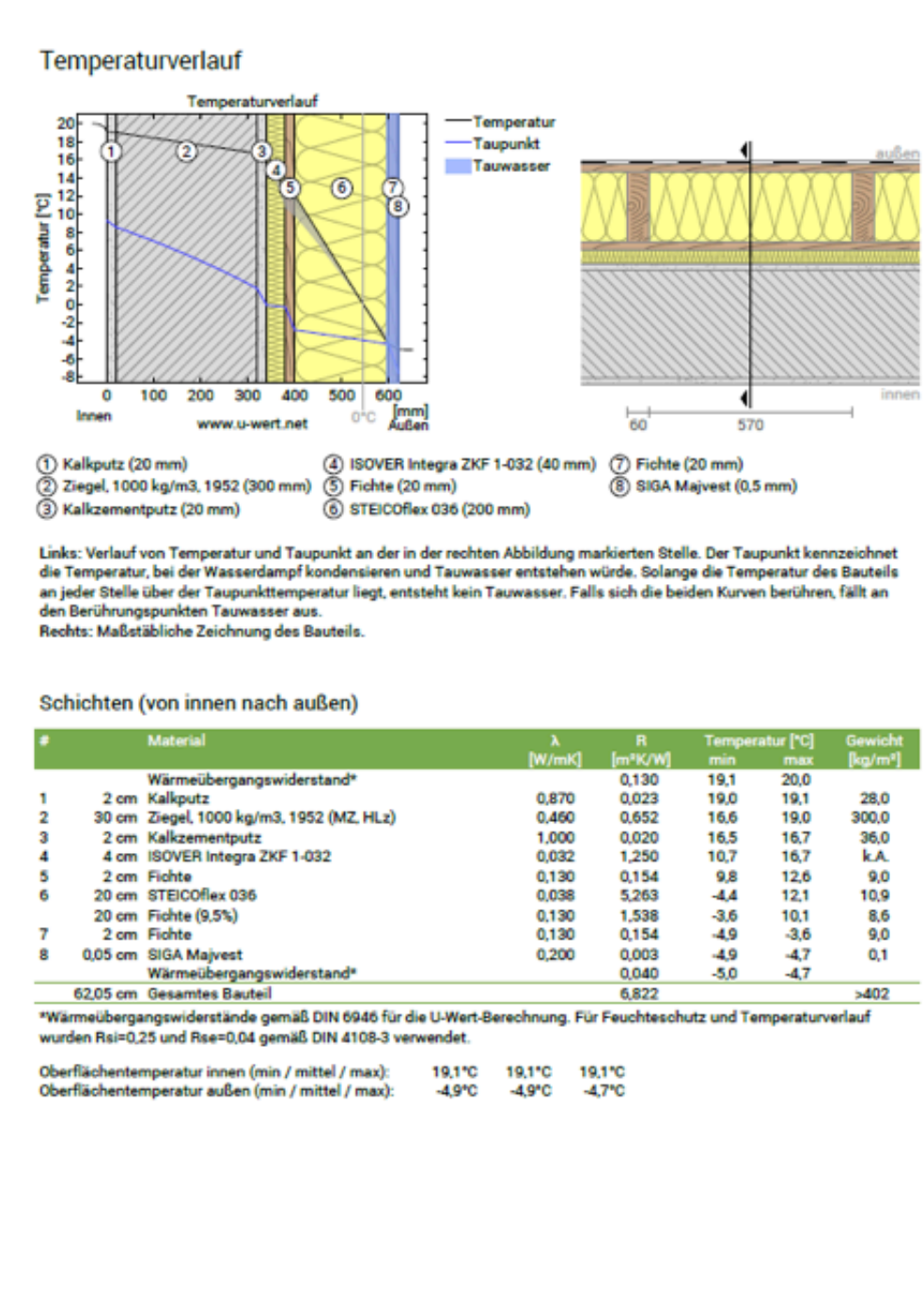
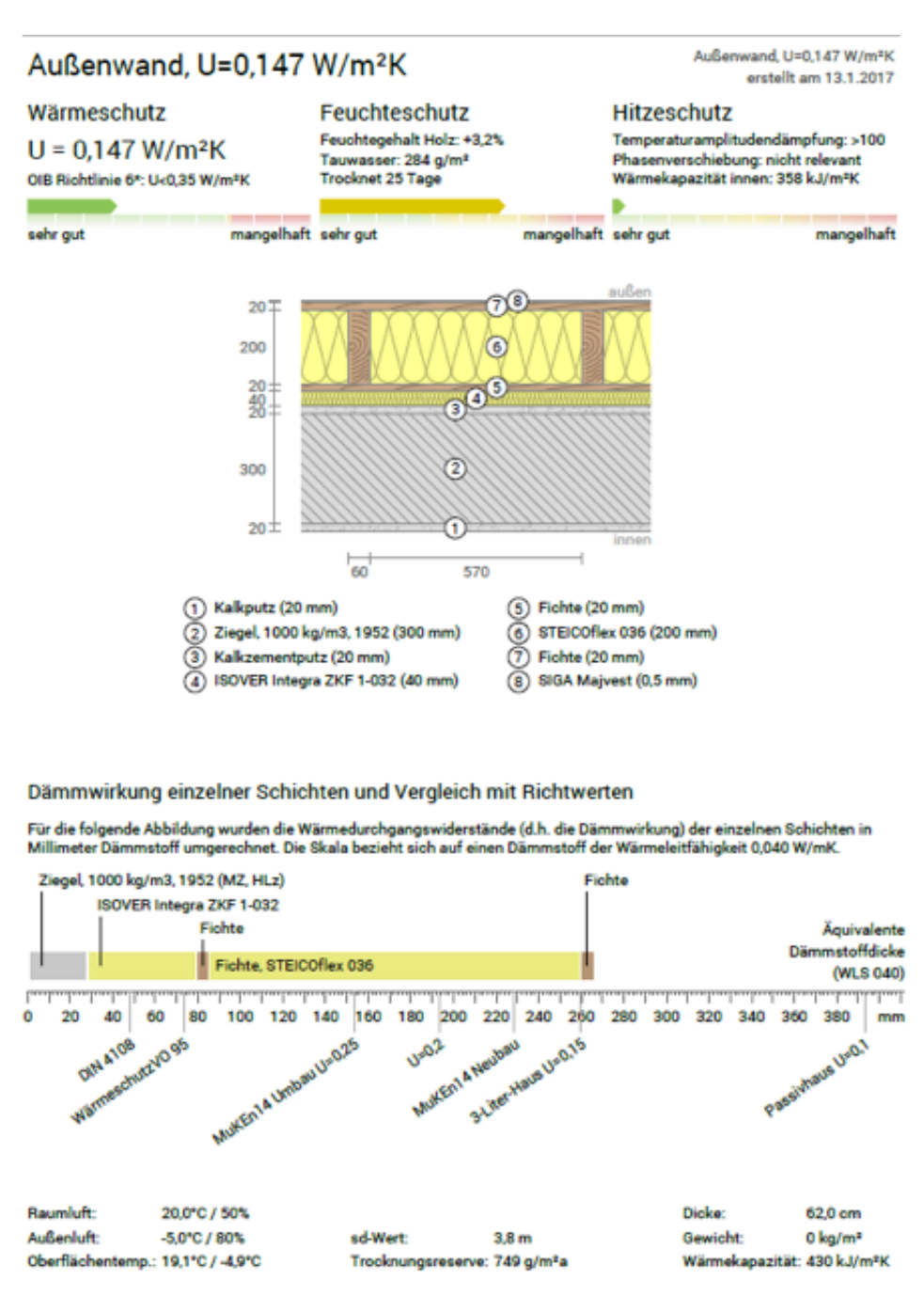
Orientierung N, Neigung 90



System Aufzug



Vertikal-, Horizontalschnitt und Fassadenausschnitt Eingangs- und Liftzone 1:20



Randbedingungen

Bezeichnung	Beschreibung	Einheit	Wert
Wärmeübergangswiderstand	Außenwand	[m²K/W]	0,0568
Sd-Wert	Keine Beschichtung	[m]	—
Kurzweilige Strahlungsemissionszahl	Holz (Fichte) unbehandelt	[—]	0,4
Langweilige Strahlungsemissionszahl	Holz (Fichte) unbehandelt	[—]	0,9
Anfallender Anteil des Regens	Gemäß Bauteileigung	[—]	0,7
Explizite Strahlungsbilanz	nein		

Innen (rechte Seite)

Bezeichnung	Beschreibung	Einheit	Wert
Wärmeübergangswiderstand	Außenwand	[m²K/W]	0,125
Sd-Wert	Keine Beschichtung	[m]	—

Überflächenübergangskoeffizienten

Bezeichnung	Beschreibung	Einheit	Wert
Wärmeübergangswiderstand	Außenwand	[m²K/W]	0,0568
Sd-Wert	Keine Beschichtung	[m]	—